



eliseupaisatgista

www.eliseupaisatgista.cat  
ot@eliseupaisatgista.cat  
937 327 624 • 639 100 737  
carrer de la penya, 39 baixos  
08440 Cardedeu

---

---

## Pla director del verd urbà d'Argentona

---

Promotor:



**AJUNTAMENT  
D'ARGENTONA**

---

desembre 2017

17/552

---

11. Plànols





**AJUNTAMENT  
D'ARGENTONA**



eliseupaisatgista

El Pla Director del Verd Urbà d'Argentona és un treball de l'àrea d'Espai Públic, Manteniment i Serveis de l'Ajuntament d'Argentona, amb eliseupaisatgista

**Redacció i coordinació:**

Eliseu Guillamon Villalba, enginyer tècnic agrícola esp. jardineria, paisatgista i postgrau en gestió de projectes i manteniment d'espais verds,

**Suport tècnic:**

Gemma Matute Juárez, Mar Romero Gómez, Ernest Traveria Roquer

**Sistema d'informació geogràfica:**

Elisabet Cuadras Crespo, Consultora SIG

**Gestió Ajuntament d'Argentona:**

Susanna Camí Bernabé, Tècnica de Manteniment i Serveis

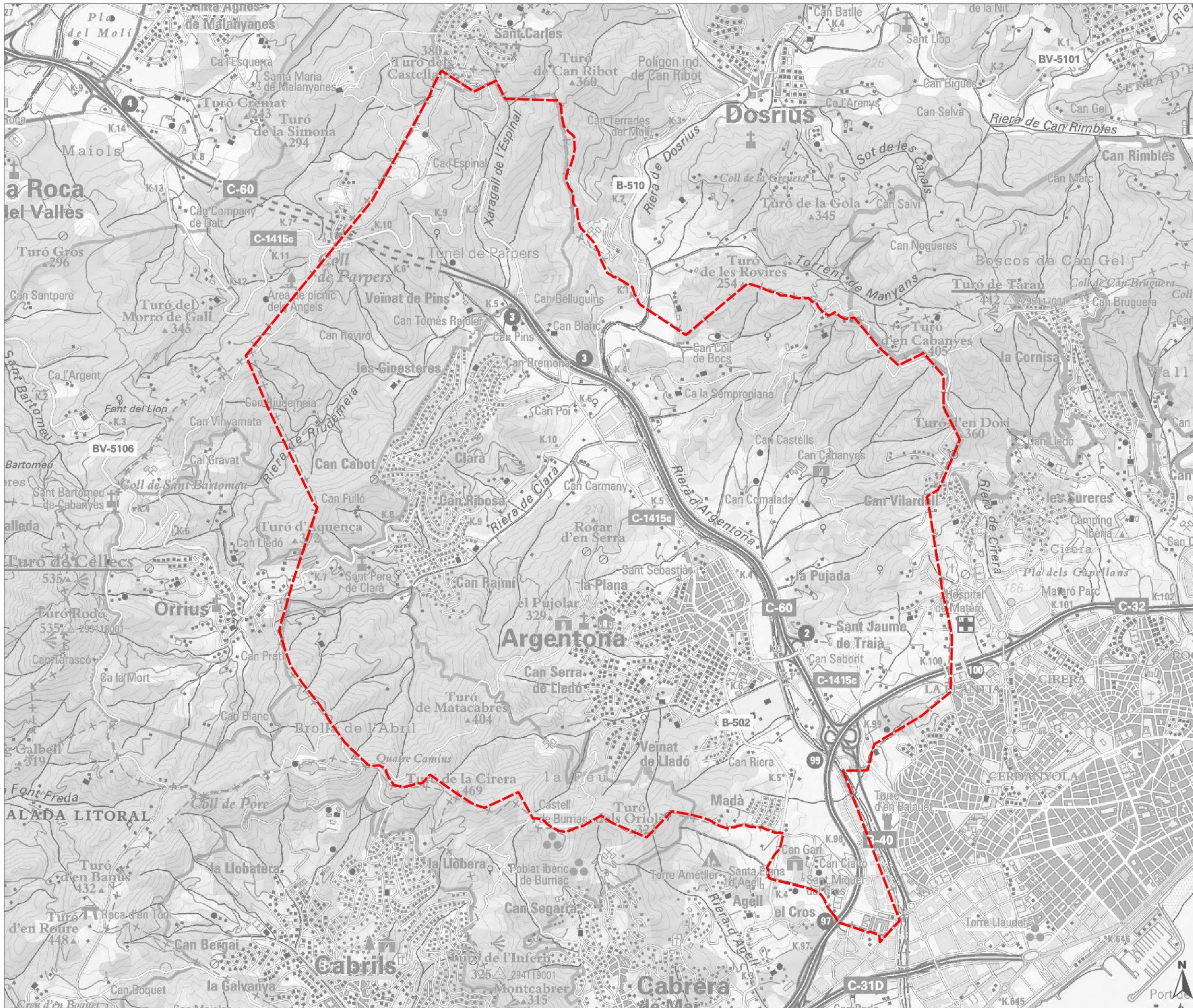


**AJUNTAMENT  
D'ARGENTONA**



eliseupaisatgista

| 11 Plànols |   |        |       |  |
|------------|---|--------|-------|--|
| núm.       | contingut   | escala | fulls |  |
| 1          | Situació  | 30.000 | 1     |  |
| 2A         | Mapa guia de l'àmbit del pla: categories                  | 20.000 | 1     |  |
| 2B         | Mapa guia de l'àmbit del pla: categories (sobre ortofoto) | 20.000 | 1     |  |
| 3          | Àmbit del pla: categories                                 | 2.000  | 21    |  |
| 3A         | Àmbit del pla: categories                                 | 20.000 | 1     |  |
| 3B         | Àmbit del pla: categories                                 | 8.000  | 4     |  |
| 4A         | Mapa guia de l'inventari                                  | 25.000 | 1     |  |
| 4B         | Mapa guia de l'inventari sobre ortofoto                   | 25.000 | 1     |  |
| 5          | Inventari detallat  | 1.000  | 68    |  |
| 6A         | Tipus de gestió   | 20.000 | 1     |  |
| 6B         | Tipus de gestió   | 8.000  | 4     |  |
| 7A         | Diagnosi de la unitats de gestió                          | 20.000 | 1     |  |
| 7B         | Diagnosi de la unitats de gestió                          | 8.000  | 4     |  |
| 8A         | Propostes d'actuacions                                    | 20.000 | 1     |  |
| 8B         | Propostes d'actuacions                                    | 8.000  | 4     |  |



Institució



**AJUNTAMENT  
D'ARGENTONA**

Títol del treball

**Pla Director del Verd Urbà  
d'Argentona. Fase 1: Inventari**

Títol del plànol

**Situació**

| Data        | Escala   | Full   | Núm. plànol |
|-------------|----------|--------|-------------|
| Juliol 2017 | 1:30.000 | 1 de 1 | <b>1</b>    |

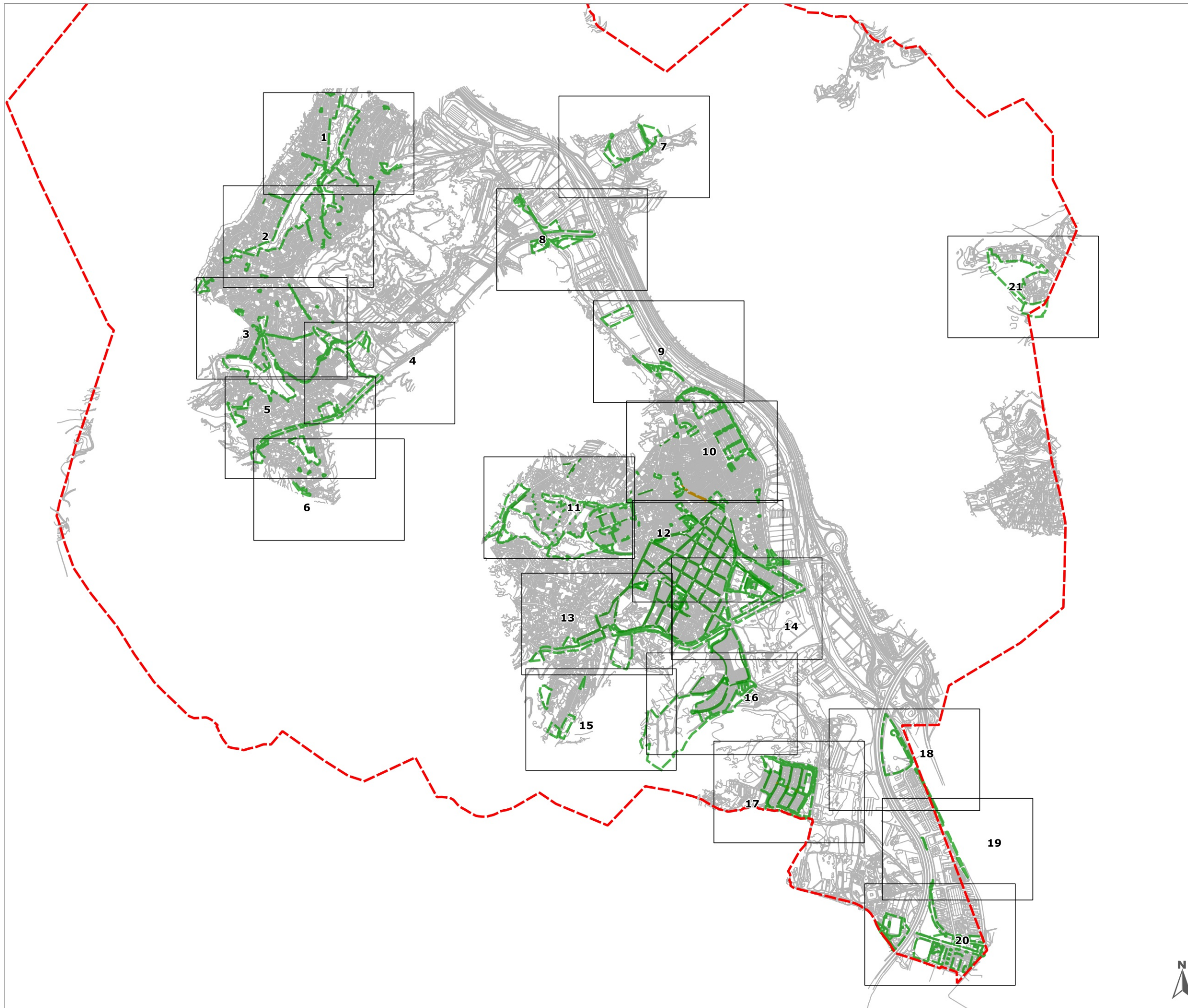
El tècnic redactor








Signat

Aprovació municipal





 límit del terme municipal  
 talls cartogràfics 1:2.000  
 unitats de gestió d'espais verds  
 unitats de gestió d'arbrat viari  
 unitats de gestió d'arbrat viari

Institució



**AJUNTAMENT D'ARGENTONA**

Títol del treball


**Pla Director del Verd Urbà d'Argenton. Fase 1: Inventari**

Títol del plànol

**Mapa guia de l'inventari (fulls E. 1:2.000)**

| Data        | Escala   | Full   | Núm. plànol |
|-------------|----------|--------|-------------|
| juliol 2017 | 1:20.000 | 1 de 1 | <b>2A</b>   |

El tècnic redactor

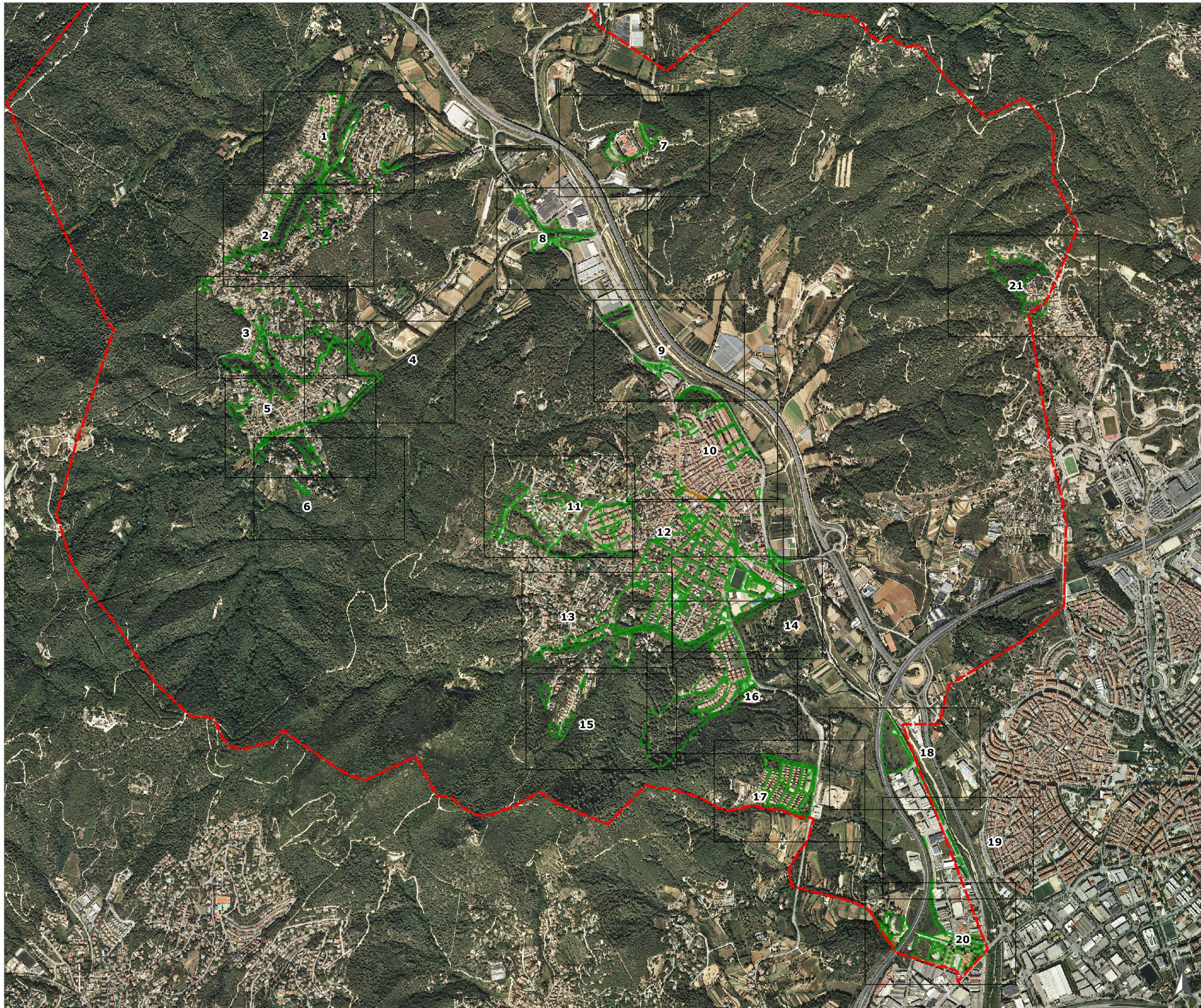



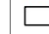



eliseupaisatgista

Aprovació municipal

Signat





-  límit del terme municipal
-  talls cartogràfics 1:2.000
-  unitats de gestió d'espais verds
-  unitats de gestió d'arbrat viari
-  unitats de gestió d'arbrat viari

Institució



**AJUNTAMENT  
D'ARGENTONA**

Títol del treball

**Pla Director del Verd Urbà  
d'Argentona. Fase 1: Inventari**

Títol del plànol

**Mapa guia de l'inventari (fulls  
E. 1:2.000)**

| Data        | Escala   | Full   | Núm. plànol |
|-------------|----------|--------|-------------|
| Juliol 2017 | 1:20.000 | 1 de 1 | <b>2B</b>   |

El tècnic redactor

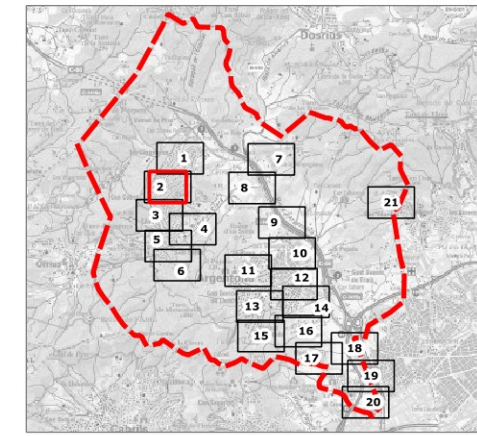
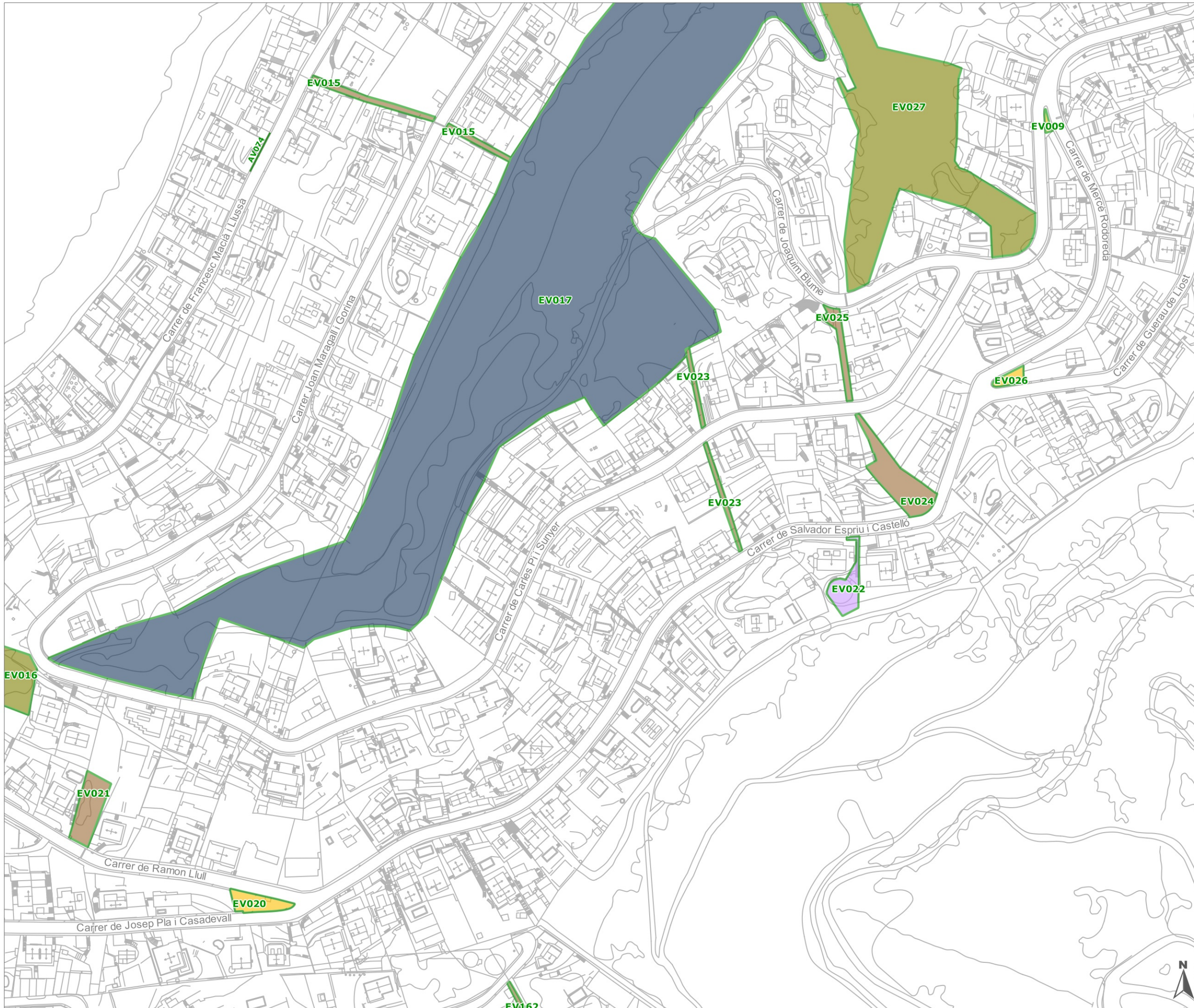


Signat

Aprovació municipal







límit del terme municipal

**unitats de gestió d'espais verds**

- jardins
- parcs
- espais de transició amb l'entorn
- places arbrades
- elements de vialitat
- espais verds en equipaments
- altres espais lliures
- espais vinculats a la xarxa hidrogràfica
- unitats de gestió d'arbrat viari
- unitats de gestió de jardineria viària

Institució



**AJUNTAMENT D'ARGENTONA**

Títol del treball


**Pla Director del Verd Urbà d'Argentona. Fase 1: Inventari**

Títol del plànol

**Àmbit del pla: categories**

|               |         |      |             |
|---------------|---------|------|-------------|
| Data          | Escala  | Full | Núm. plànol |
| setembre 2017 | 1:2.000 |      | <b>3</b>    |

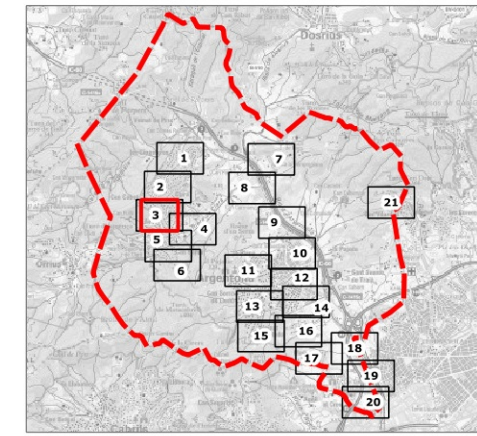
El tècnic redactor



eliseupaisatgista

Aprovació municipal

Signat



**límit del terme municipal**

**unitats de gestió d'espais verds**

- jardins
- parcs
- espais de transició amb l'entorn
- places arbrades
- elements de vialitat
- espais verds en equipaments
- altres espais lliures
- espais vinculats a la xarxa hidrogràfica
- unitats de gestió d'arbrat viari
- unitats de gestió de jardineria viària

Institució



**AJUNTAMENT D'ARGENTONA**

Títol del treball


**Pla Director del Verd Urbà d'Argentona. Fase 1: Inventari**

Títol del plànol

**Àmbit del pla: categories**

|               |         |      |             |
|---------------|---------|------|-------------|
| Data          | Escala  | Full | Núm. plànol |
| setembre 2017 | 1:2.000 |      | <b>3</b>    |

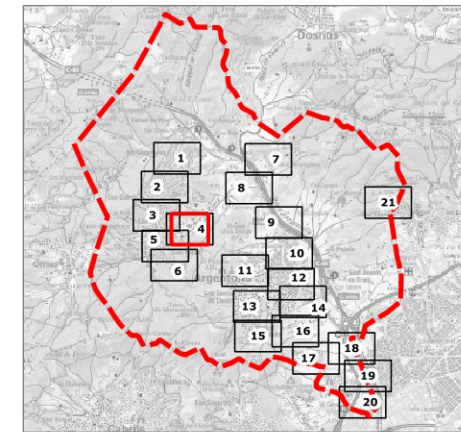
El tècnic redactor



eliseupaisatgista

Aprovació municipal

Signat



- límit del terme municipal
- unitats de gestió d'espais verds**
- jardins
  - parcs
  - espais de transició amb l'entorn
  - places arbrades
  - elements de vialitat
  - espais verds en equipaments
  - altres espais lliures
  - espais vinculats a la xarxa hidrogràfica
  - unitats de gestió d'arbrat viari
  - unitats de gestió de jardineria viària

Institució



Títol del treball

**Pla Director del Verd Urbà d'Argentona. Fase 1: Inventari**

Títol del plànol

**Àmbit del pla: categories**

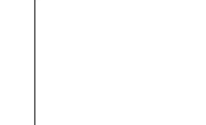
| Data          | Escala  | Full | Núm. plànol |
|---------------|---------|------|-------------|
| setembre 2017 | 1:2.000 |      | <b>3</b>    |

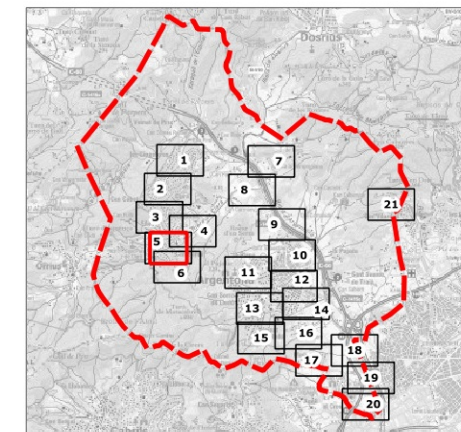
El tècnic redactor











Signat

Aprovació municipal





-  límit del terme municipal
- unitats de gestió d'espais verds**
-  jardins
  -  parcs
  -  espais de transició amb l'entorn
  -  places arbrades
  -  elements de vialitat
  -  espais verds en equipaments
  -  altres espais lliures
  -  espais vinculats a la xarxa hidrogràfica
  -  unitats de gestió d'arbrat viari
  -  unitats de gestió de jardineria viària

Institució



**AJUNTAMENT  
D'ARGENTONA**

Títol del treball

**Pla Director del Verd Urbà  
d'Argenton. Fase 1: Inventari**

Títol del plànol

**Àmbit del pla: categories**

|               |         |      |             |
|---------------|---------|------|-------------|
| Data          | Escala  | Full | Núm. plànol |
| setembre 2017 | 1:2.000 |      | <b>3</b>    |

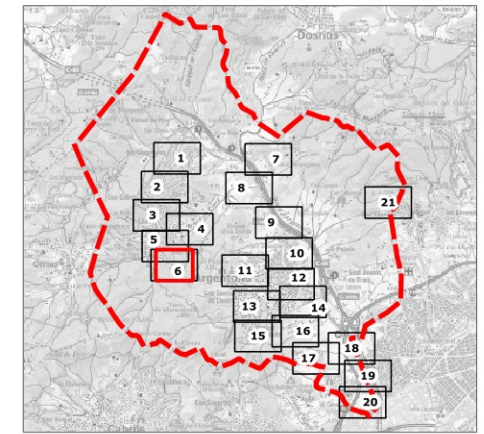
El tècnic redactor



Signat

Aprovació municipal





- límit del terme municipal
- unitats de gestió d'espais verds**
- jardins
  - parcs
  - espais de transició amb l'entorn
  - places arbrades
  - elements de vialitat
  - espais verds en equipaments
  - altres espais lliures
  - espais vinculats a la xarxa hidrogràfica
  - unitats de gestió d'arbrat viari
  - unitats de gestió de jardineria viària



Títol del treball

**Pla Director del Verd Urbà d'Argenton. Fase 1: Inventari**

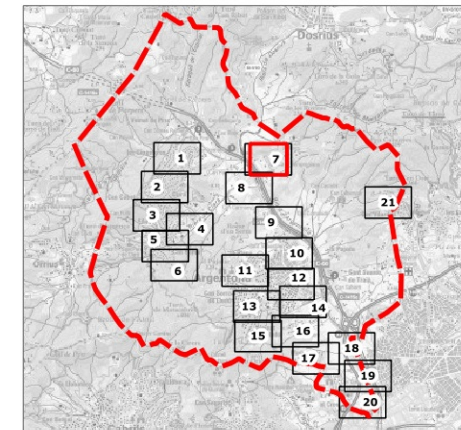
Títol del plànol

**Àmbit del pla: categories**

|               |         |       |             |
|---------------|---------|-------|-------------|
| Data          | Escala  | Ful·l | Núm. plànol |
| setembre 2017 | 1:2.000 |       | <b>3</b>    |

|                    |                     |
|--------------------|---------------------|
| El tècnic redactor | Aprovació municipal |
|                    |                     |
| Signat             |                     |





- límit del terme municipal
- unitats de gestió d'espais verds**
- jardins
  - parcs
  - espais de transició amb l'entorn
  - places arbrades
  - elements de vialitat
  - espais verds en equipaments
  - altres espais lliures
  - espais vinculats a la xarxa hidrogràfica
  - unitats de gestió d'arbrat viari
  - unitats de gestió de jardineria viària

Institució



Títol del treball

**Pla Director del Verd Urbà  
d'Argenton. Fase 1: Inventari**

Títol del plànol

**Àmbit del pla: categories**

| Data          | Escala  | Full | Núm. plànol |
|---------------|---------|------|-------------|
| setembre 2017 | 1:2.000 |      | <b>3</b>    |

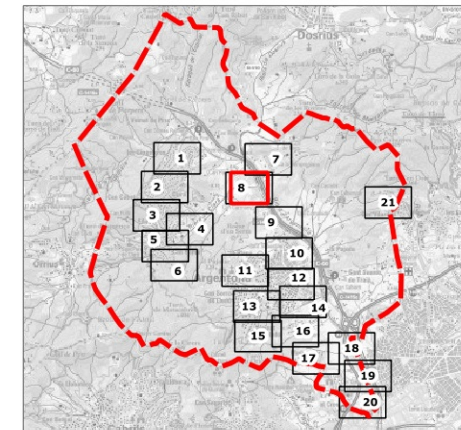
El tècnic redactor



Signat

Aprovació municipal





- límit del terme municipal
- unitats de gestió d'espais verds**
- jardins
  - parcs
  - espais de transició amb l'entorn
  - places arbrades
  - elements de vialitat
  - espais verds en equipaments
  - altres espais lliures
  - espais vinculats a la xarxa hidrogràfica
  - unitats de gestió d'arbrat viari
  - unitats de gestió de jardineria viària

Institució



Títol del treball

**Pla Director del Verd Urbà d'Argentona. Fase 1: Inventari**

Títol del plànol

**Àmbit del pla: categories**

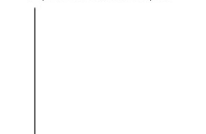
|               |         |      |             |
|---------------|---------|------|-------------|
| Data          | Escala  | Full | Núm. plànol |
| setembre 2017 | 1:2.000 |      | <b>3</b>    |

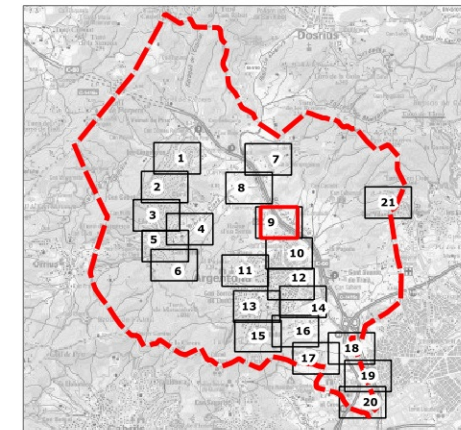
El tècnic redactor



Signat

Aprovació municipal





- límit del terme municipal**
- unitats de gestió d'espais verds**
- jardins
  - parcs
  - espais de transició amb l'entorn
  - places arbrades
  - elements de vialitat
  - espais verds en equipaments
  - altres espais lliures
  - espais vinculats a la xarxa hidrogràfica
  - unitats de gestió d'arbrat viari
  - unitats de gestió de jardineria viària

Institució



Títol del treball

**Pla Director del Verd Urbà d'Argentonà. Fase 1: Inventari**

Títol del plànol

**Àmbit del pla: categories**

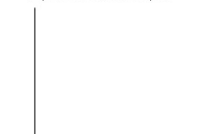
| Data          | Escala  | Ful·li | Núm. plànol |
|---------------|---------|--------|-------------|
| setembre 2017 | 1:2.000 |        | <b>3</b>    |

El tècnic redactor

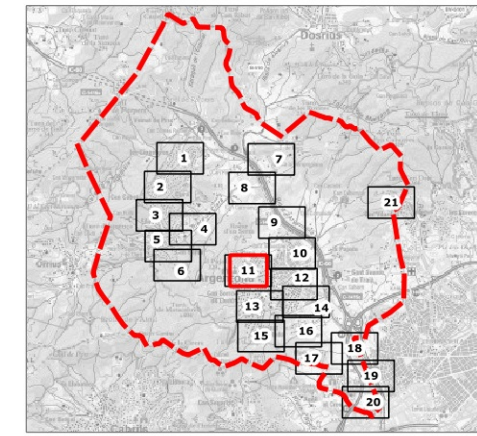
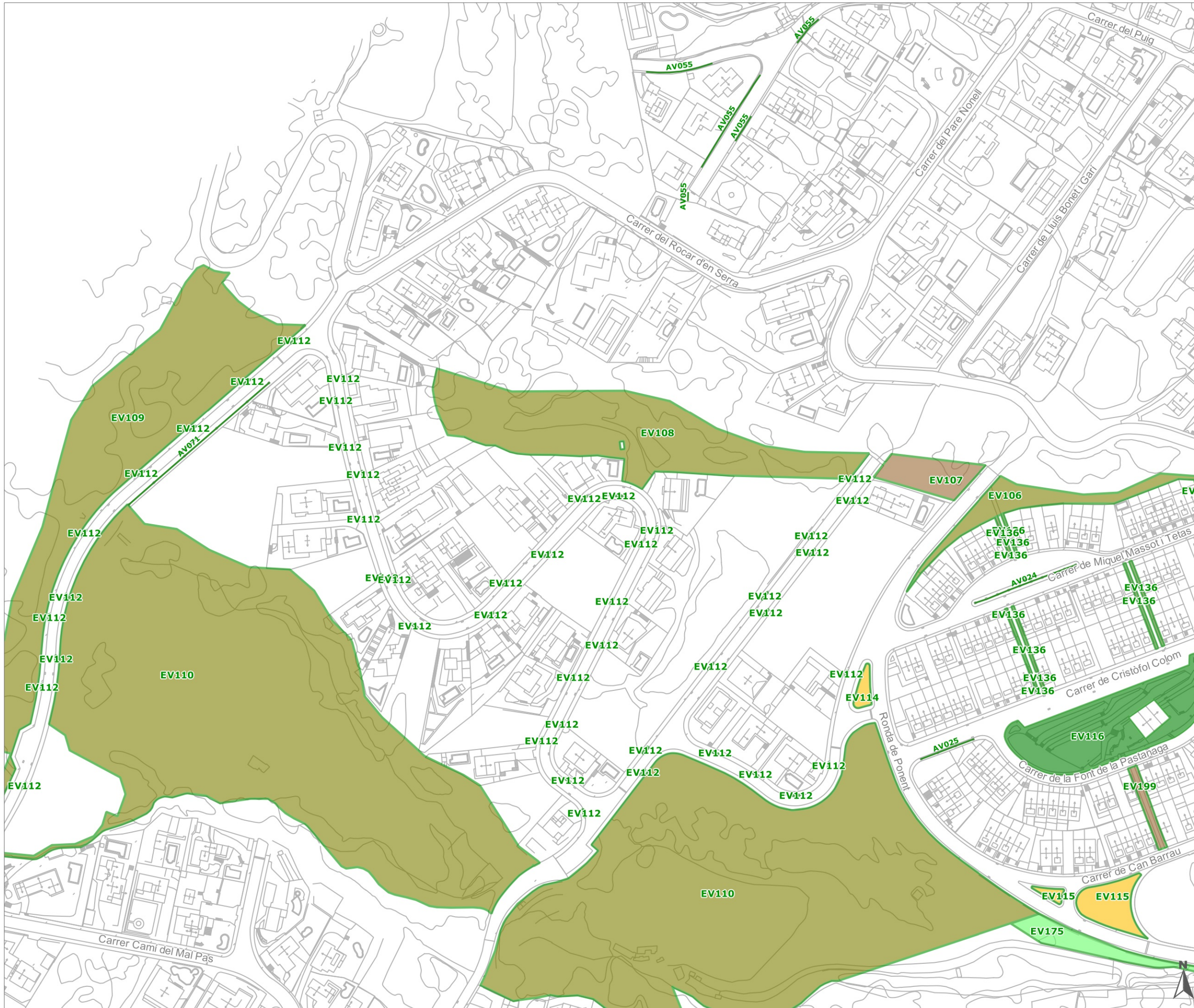



Signat

Aprovació municipal

















 límit del terme municipal

**unitats de gestió d'espais verds**

-  jardins
-  parcs
-  espais de transició amb l'entorn
-  places arbrades
-  elements de vialitat
-  espais verds en equipaments
-  altres espais lliures
-  espais vinculats a la xarxa hidrogràfica
-  unitats de gestió d'arbrat viari
-  unitats de gestió de jardineria viària

Institució



**AJUNTAMENT D'ARGENTONA**

Títol del treball


**Pla Director del Verd Urbà d'Argenton. Fase 1: Inventari**

Títol del plànol

**Àmbit del pla: categories**

|               |         |      |             |
|---------------|---------|------|-------------|
| Data          | Escala  | Full | Núm. plànol |
| setembre 2017 | 1:2.000 |      | <b>3</b>    |

El tècnic redactor

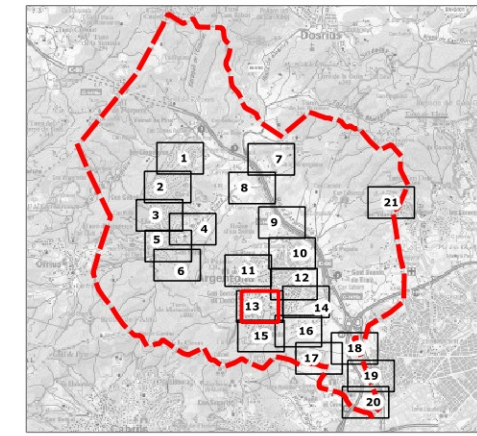
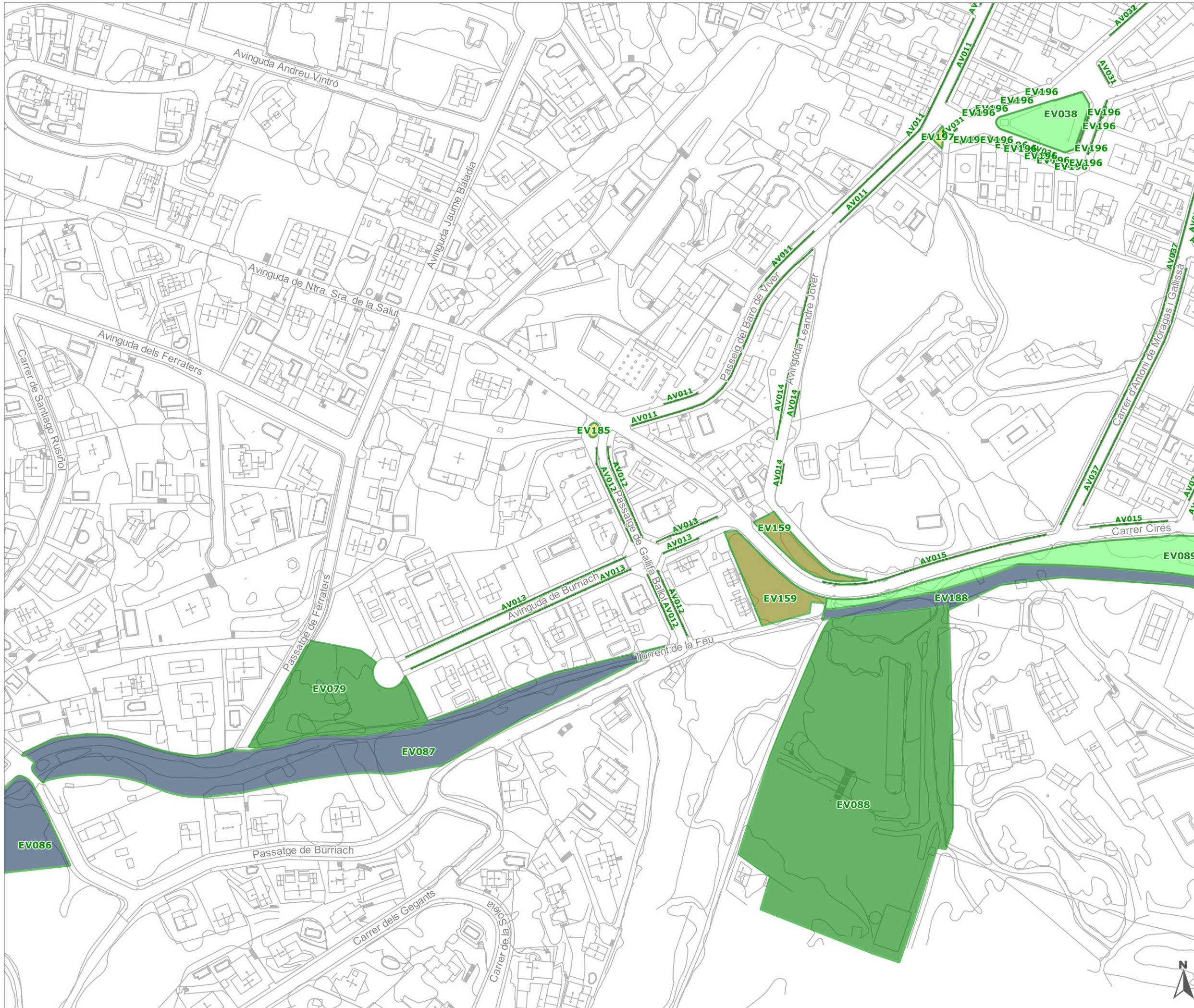


eliseupaisatgista

Aprovació municipal

Signat





**límit del terme municipal**

**unitats de gestió d'espais verds**

- jardins
- parcs
- espais de transició amb l'entorn
- places arbrades
- elements de vialitat
- espais verds en equipaments
- altres espais lliures
- espais vinculats a la xarxa hidrogràfica
- unitats de gestió d'arbrat viari
- unitats de gestió de jardineria viària

Institució



**AJUNTAMENT D'ARGENTONA**

Títol del treball


**Pla Director del Verd Urbà d'Argenton. Fase 1: Inventari**

Títol del plànol

**Àmbit del pla: categories**

|               |         |      |             |
|---------------|---------|------|-------------|
| Data          | Escala  | Full | Núm. plànol |
| setembre 2017 | 1:2.000 |      | <b>3</b>    |

El tècnic redactor



eliseupaisatgista

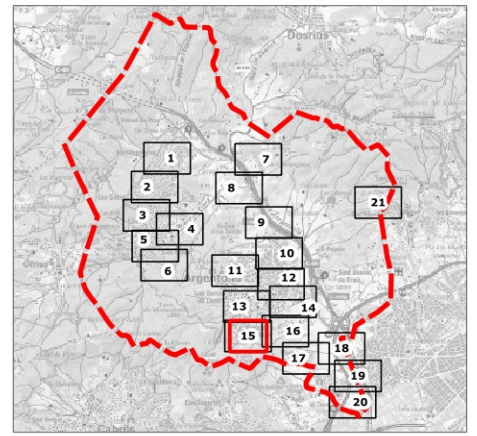
Aprovació municipal

Signat





EV088



- límit del terme municipal
- unitats de gestió d'espais verds**
- jardins
  - parcs
  - espais de transició amb l'entorn
  - places arbrades
  - elements de vialitat
  - espais verds en equipaments
  - altres espais lliures
  - espais vinculats a la xarxa hidrogràfica
  - unitats de gestió d'arbrat viari
  - unitats de gestió de jardineria viària

Institució



Títol del treball

**Pla Director del Verd Urbà  
d'Argenton. Fase 1: Inventari**

Títol del plànol

**Àmbit del pla: categories**

|               |         |      |             |
|---------------|---------|------|-------------|
| Data          | Escala  | Full | Núm. plànol |
| setembre 2017 | 1:2.000 |      | <b>3</b>    |

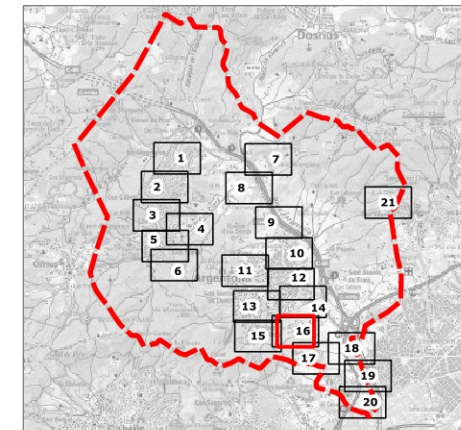
El tècnic redactor



Signat

Aprovació municipal





- límit del terme municipal
- unitats de gestió d'espais verds**
- jardins
- parcs
- espais de transició amb l'entorn
- places arbrades
- elements de vialitat
- espais verds en equipaments
- altres espais lliures
- espais vinculats a la xarxa hidrogràfica
- unitats de gestió d'arbrat viari
- unitats de gestió de jardineria viària

Institució



**AJUNTAMENT  
D'ARGENTONÀ**

Títol del treball

**Pla Director del Verd Urbà  
d'Argentonà. Fase 1: Inventari**

Títol del plànol

**Àmbit del pla: categories**

| Data          | Escala  | Full | Núm. plànol |
|---------------|---------|------|-------------|
| setembre 2017 | 1:2.000 |      | <b>3</b>    |

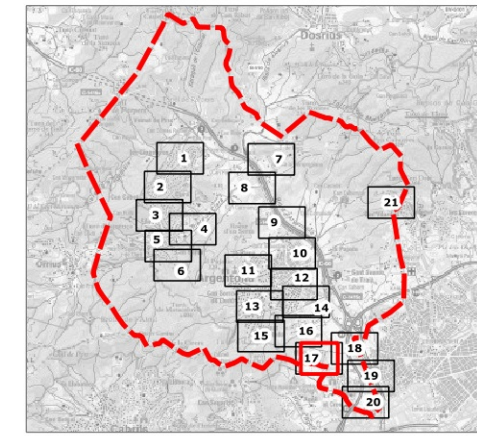
El tècnic redactor



Signat

Aprovació municipal





**límit del terme municipal**

**unitats de gestió d'espais verds**

- jardins
- parcs
- espais de transició amb l'entorn
- places arbrades
- elements de vialitat
- espais verds en equipaments
- altres espais lliures
- espais vinculats a la xarxa hidrogràfica
- unitats de gestió d'arbrat viari
- unitats de gestió de jardineria viària

Institució



**AJUNTAMENT D'ARGENTONA**

Títol del treball


**Pla Director del Verd Urbà d'Argentona. Fase 1: Inventari**

Títol del plànol

**Àmbit del pla: categories**

|               |         |      |             |
|---------------|---------|------|-------------|
| Data          | Escala  | Full | Núm. plànol |
| setembre 2017 | 1:2.000 |      | <b>3</b>    |

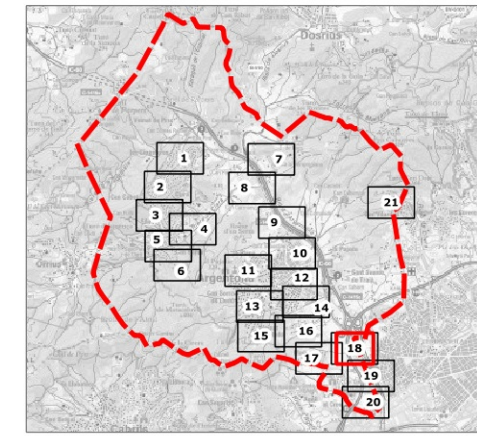
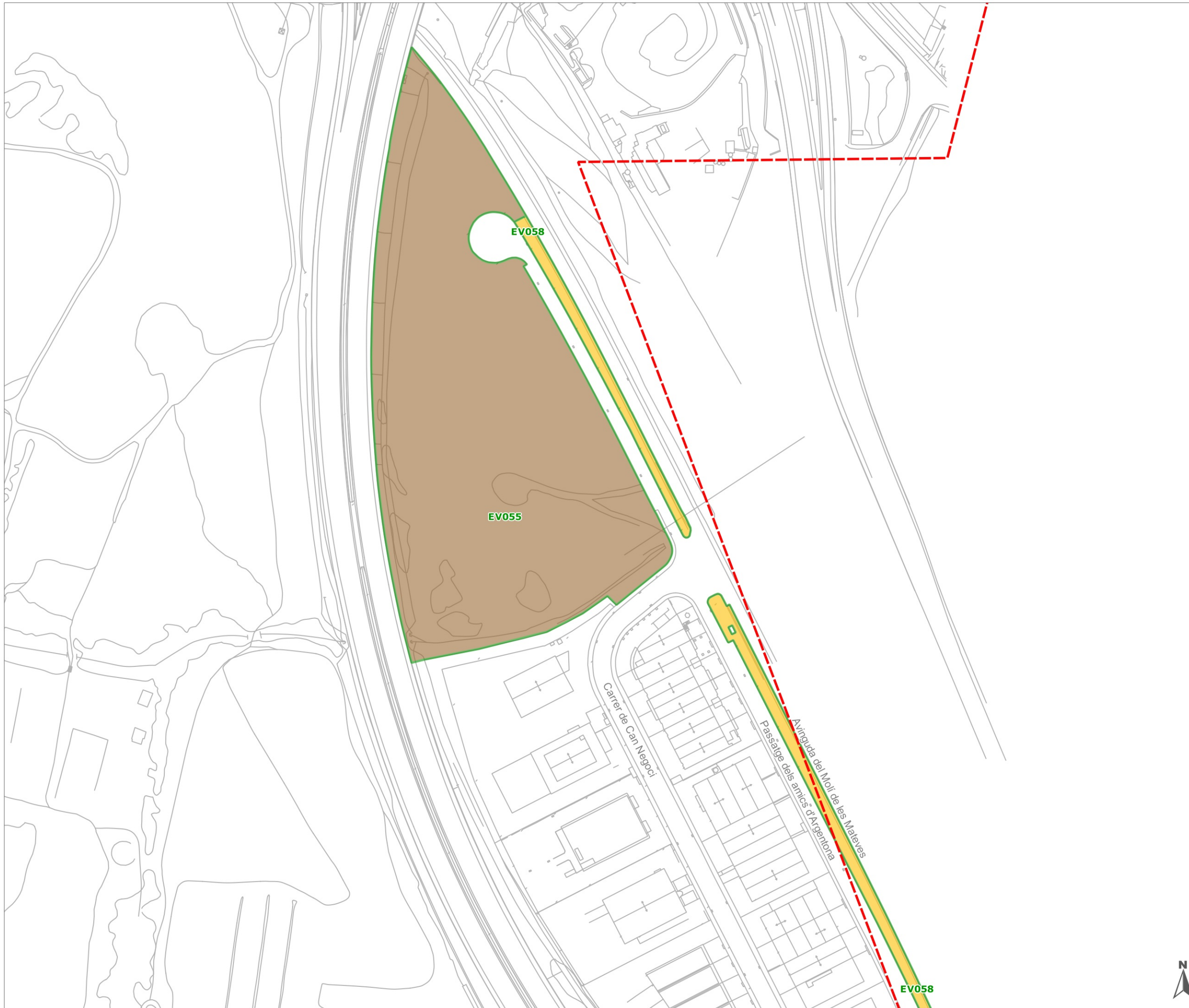
El tècnic redactor



eliseupaisatgista

Aprovació municipal

Signat



- límit del terme municipal
- unitats de gestió d'espais verds**
- jardins
  - parcs
  - espais de transició amb l'entorn
  - places arbrades
  - elements de vialitat
  - espais verds en equipaments
  - altres espais lliures
  - espais vinculats a la xarxa hidrogràfica
  - unitats de gestió d'arbrat viari
  - unitats de gestió de jardineria viària



Títol del treball

**Pla Director del Verd Urbà d'Argentona. Fase 1: Inventari**

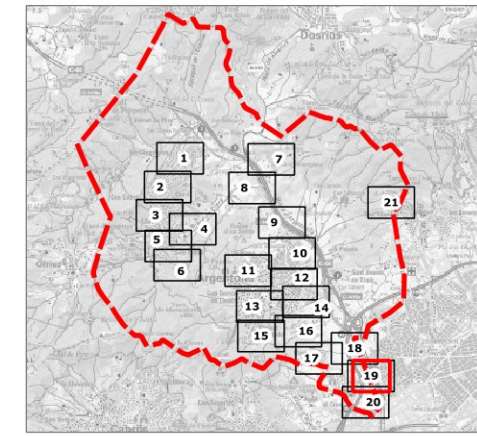
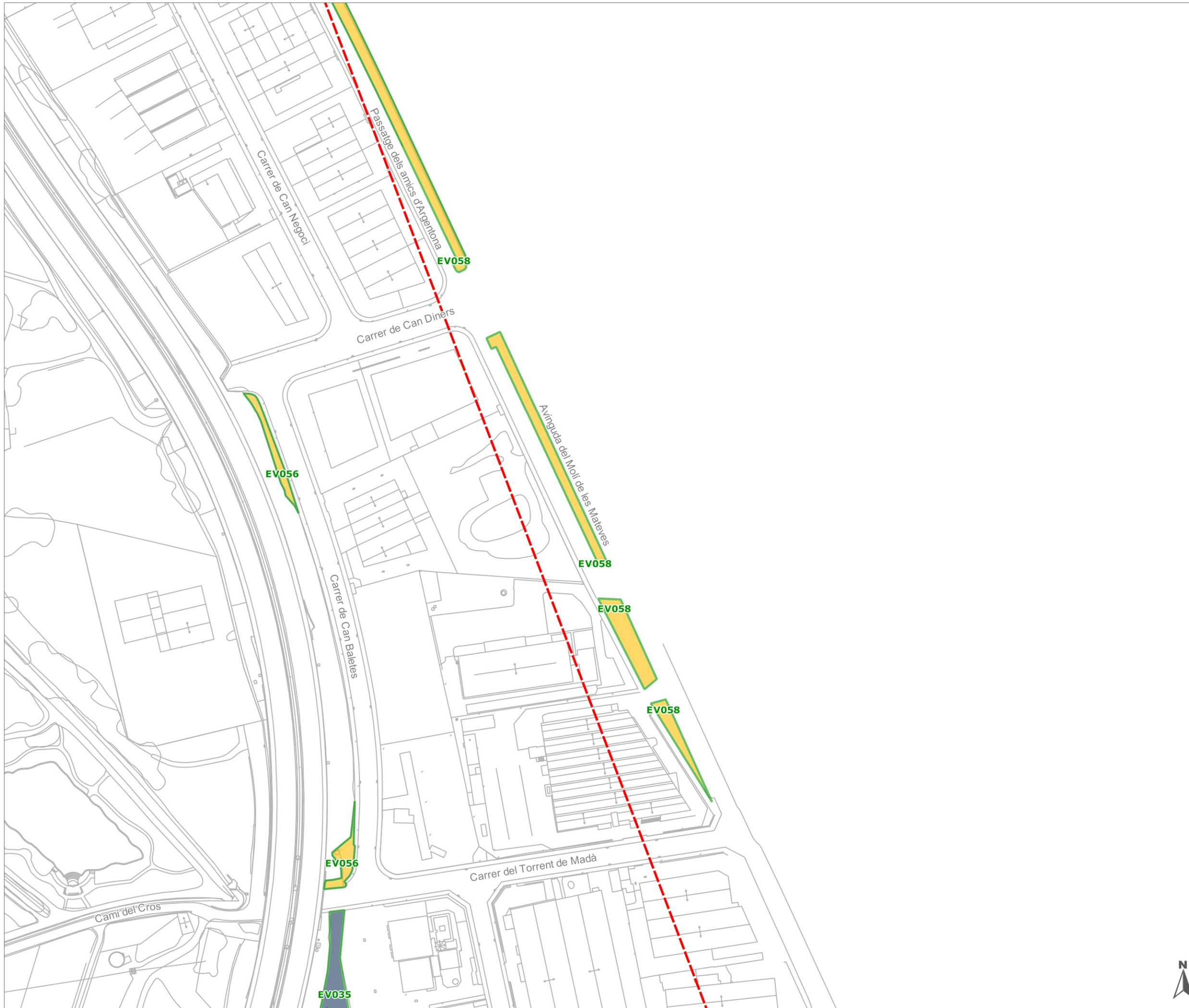
Títol del plànol

**Àmbit del pla: categories**

|               |         |       |             |
|---------------|---------|-------|-------------|
| Data          | Escala  | Ful·l | Núm. plànol |
| setembre 2017 | 1:2.000 |       | <b>3</b>    |

|                    |                     |
|--------------------|---------------------|
| El tècnic redactor | Aprovació municipal |
|                    |                     |
| eliseupaisatgista  |                     |
| Signat             |                     |





**límit del terme municipal**

**unitats de gestió d'espais verds**

- jardins
- parcs
- espais de transició amb l'entorn
- places arbrades
- elements de vialitat
- espais verds en equipaments
- altres espais lliures
- espais vinculats a la xarxa hidrogràfica
- unitats de gestió d'arbrat viari
- unitats de gestió de jardineria viària

Institució



**AJUNTAMENT D'ARGENTONA**

Títol del treball


**Pla Director del Verd Urbà d'Argentona. Fase 1: Inventari**

Títol del plànol

**Àmbit del pla: categories**

|               |         |       |             |
|---------------|---------|-------|-------------|
| Data          | Escala  | Ful·l | Núm. plànol |
| setembre 2017 | 1:2.000 |       | <b>3</b>    |

El tècnic redactor

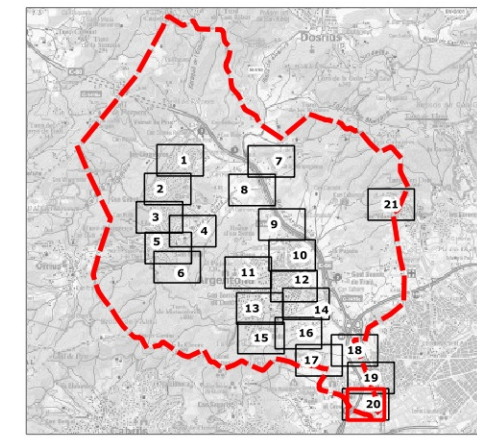


eliseupaisatgista

Aprovació municipal

Signat





**límit del terme municipal**

**unitats de gestió d'espais verds**

- jardins
- parcs
- espais de transició amb l'entorn
- places arbrades
- elements de vialitat
- espais verds en equipaments
- altres espais lliures
- espais vinculats a la xarxa hidrogràfica
- unitats de gestió d'arbrat viari
- unitats de gestió de jardineria viària

Institució



**AJUNTAMENT D'ARGENTONA**

Títol del treball


**Pla Director del Verd Urbà d'Argentona. Fase 1: Inventari**

Títol del plànol

**Àmbit del pla: categories**

|               |         |      |             |
|---------------|---------|------|-------------|
| Data          | Escala  | Full | Núm. plànol |
| setembre 2017 | 1:2.000 |      | <b>3</b>    |

El tècnic redactor

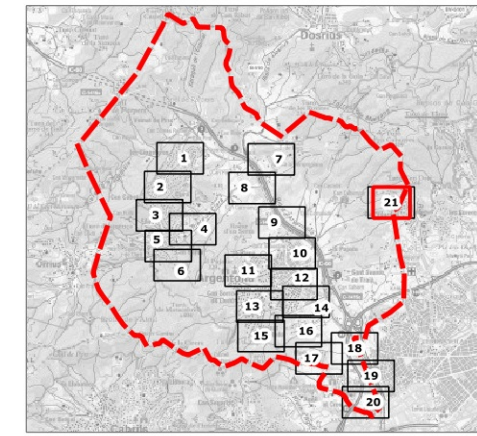
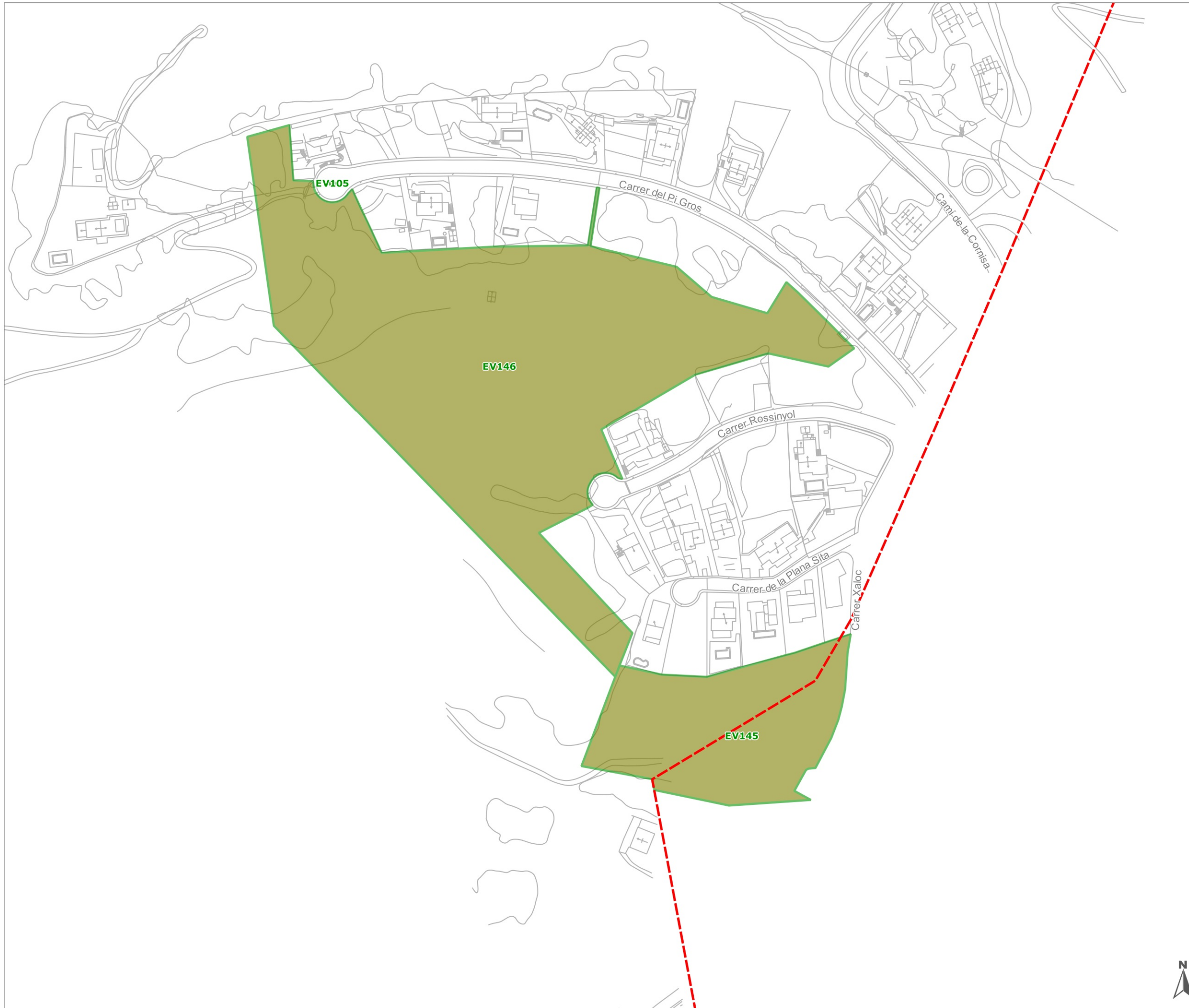


eliseupaisatgista

Aprovació municipal

Signat





- límit del terme municipal**
- unitats de gestió d'espais verds**
- jardins
  - parcs
  - espais de transició amb l'entorn
  - places arbrades
  - elements de vialitat
  - espais verds en equipaments
  - altres espais lliures
  - espais vinculats a la xarxa hidrogràfica
  - unitats de gestió d'arbrat viari
  - unitats de gestió de jardineria viària

Institució



**AJUNTAMENT D'ARGENTONA**

Títol del treball


**Pla Director del Verd Urbà d'Argenton. Fase 1: Inventari**

Títol del plànol

**Àmbit del pla: categories**

| Data          | Escala  | Ful·li | Núm. plànol |
|---------------|---------|--------|-------------|
| setembre 2017 | 1:2.000 |        | <b>3</b>    |

El tècnic redactor

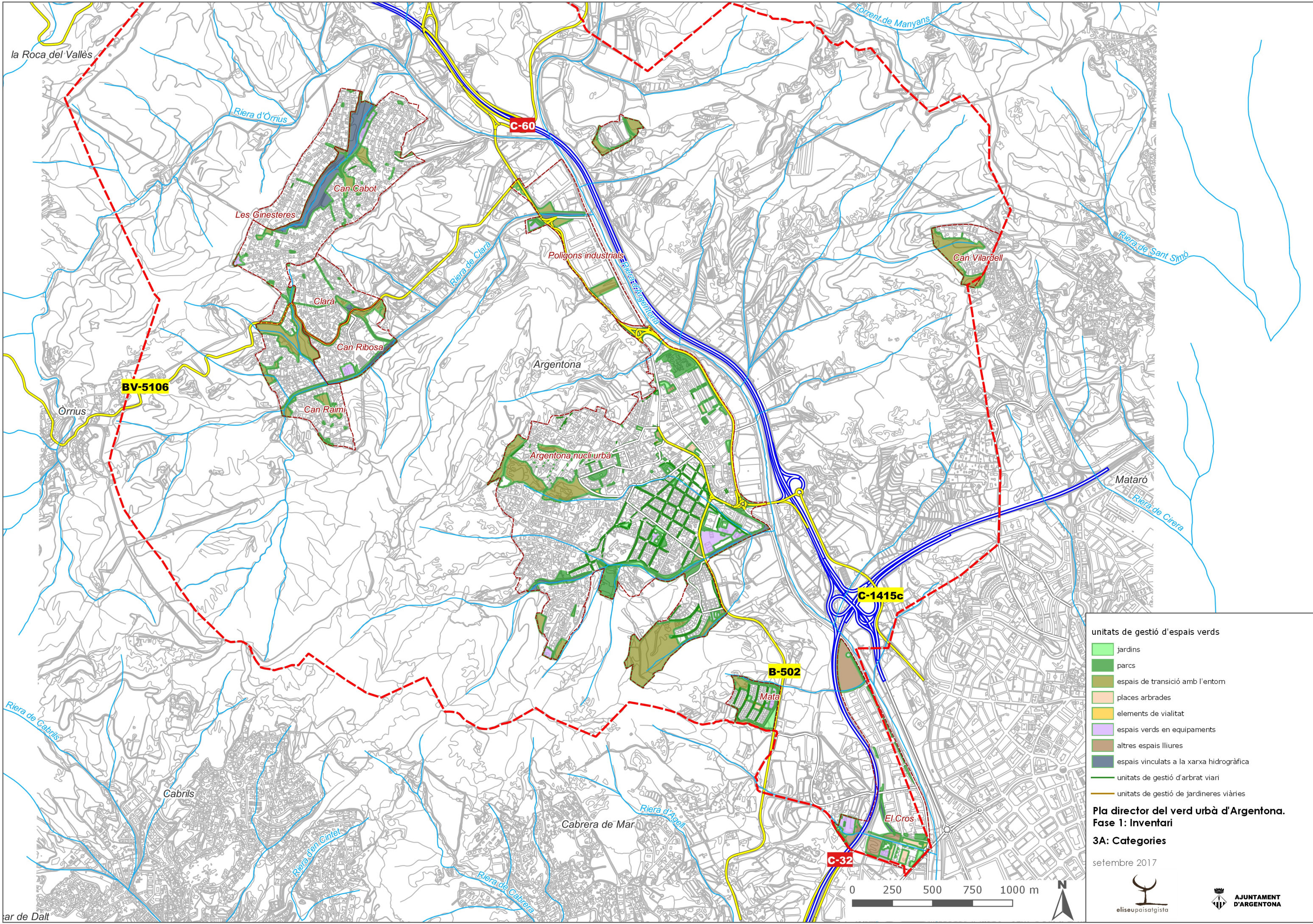


eliseupaisatgista

Aprovació municipal

Signat



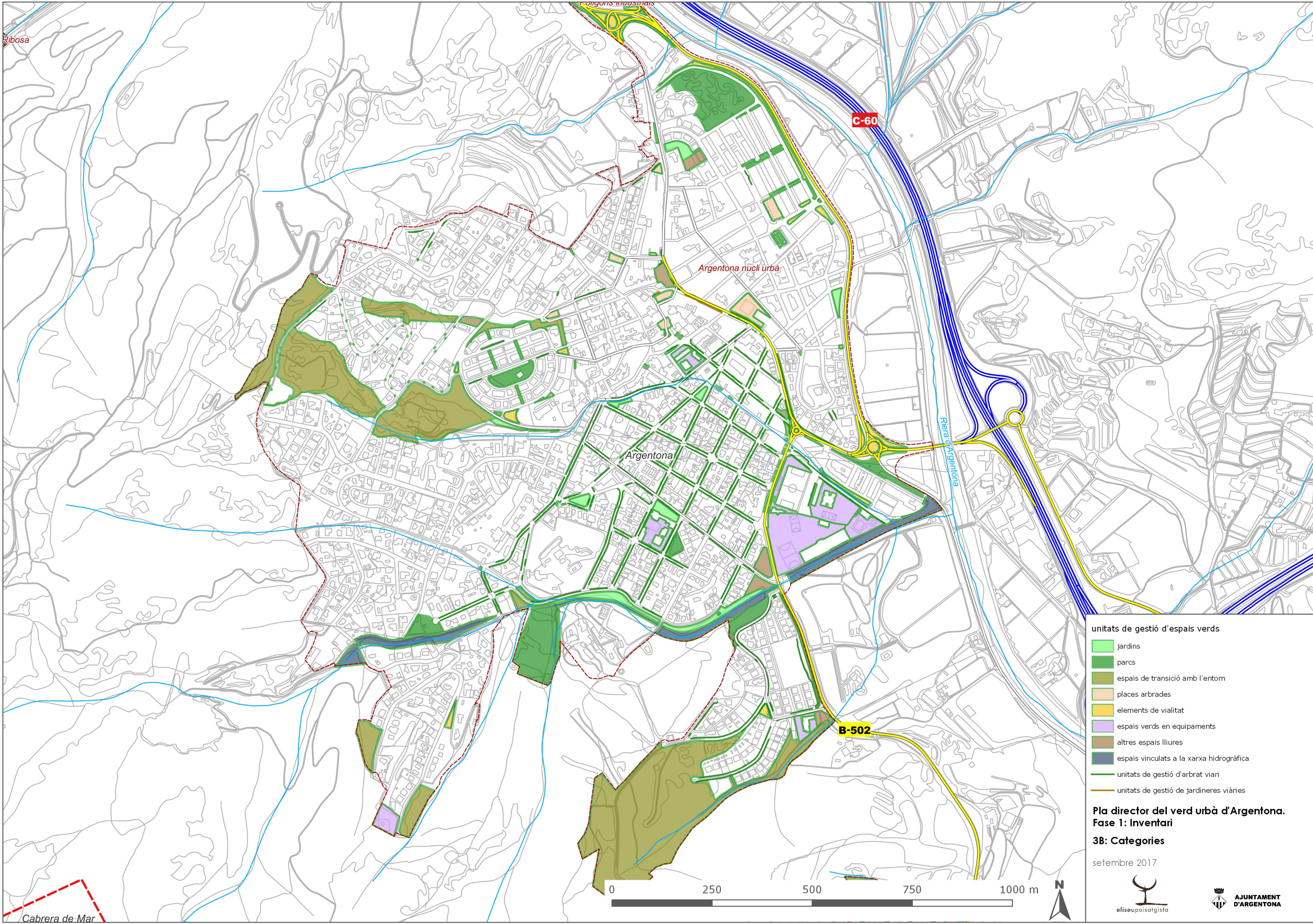


- unitats de gestió d'espais verds**
- jardins
  - parcs
  - espais de transició amb l'entorn
  - places arbrades
  - elements de viabilitat
  - espais verds en equipaments
  - altres espais lliures
  - espais vinculats a la xarxa hidrogràfica
  - unitats de gestió d'arbrat viari
  - unitats de gestió de jardineres viàries

**Pla director del verd urbà d'Argentona.  
Fase 1: Inventari  
3A: Categories**

setembre 2017





Ribosa

origens industrials

C-60

Argentona nucli urbà

Argentona

Riera d'Argentona

B-502

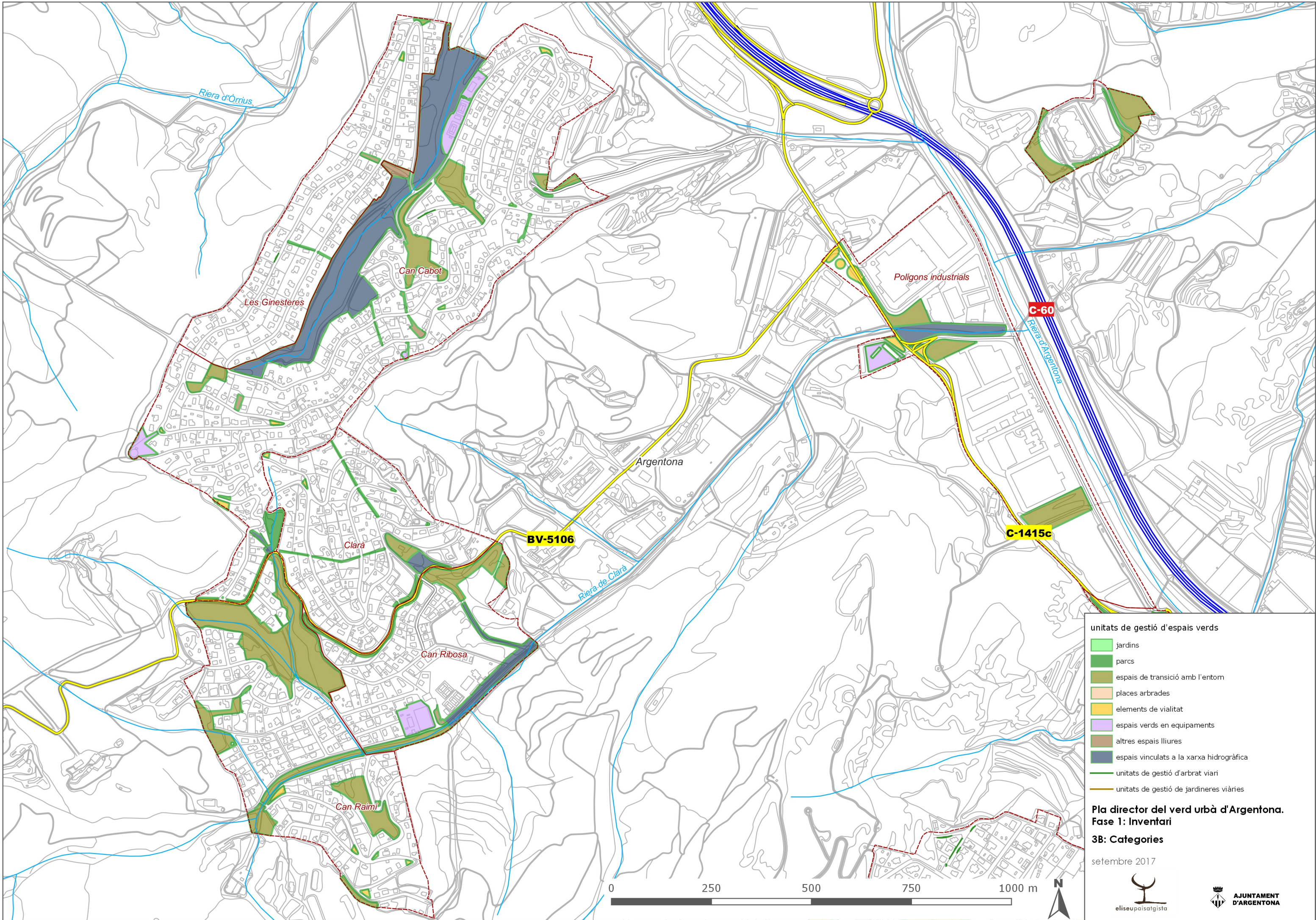
Cabrera de Mar

- unitats de gestió d'espais verds**
- jardins
  - parcs
  - espais de transició amb l'entorn
  - places arbrades
  - elements de vialitat
  - espais verds en equipaments
  - altres espais lliures
  - espais vinculats a la xarxa hidrogràfica
  - unitats de gestió d'arbrat viari
  - unitats de gestió de jardineres viàries

**Pla director del verd urbà d'Argentona.**  
**Fase 1: Inventari**  
**3B: Categories**

setembre 2017





unitats de gestió d'espais verds

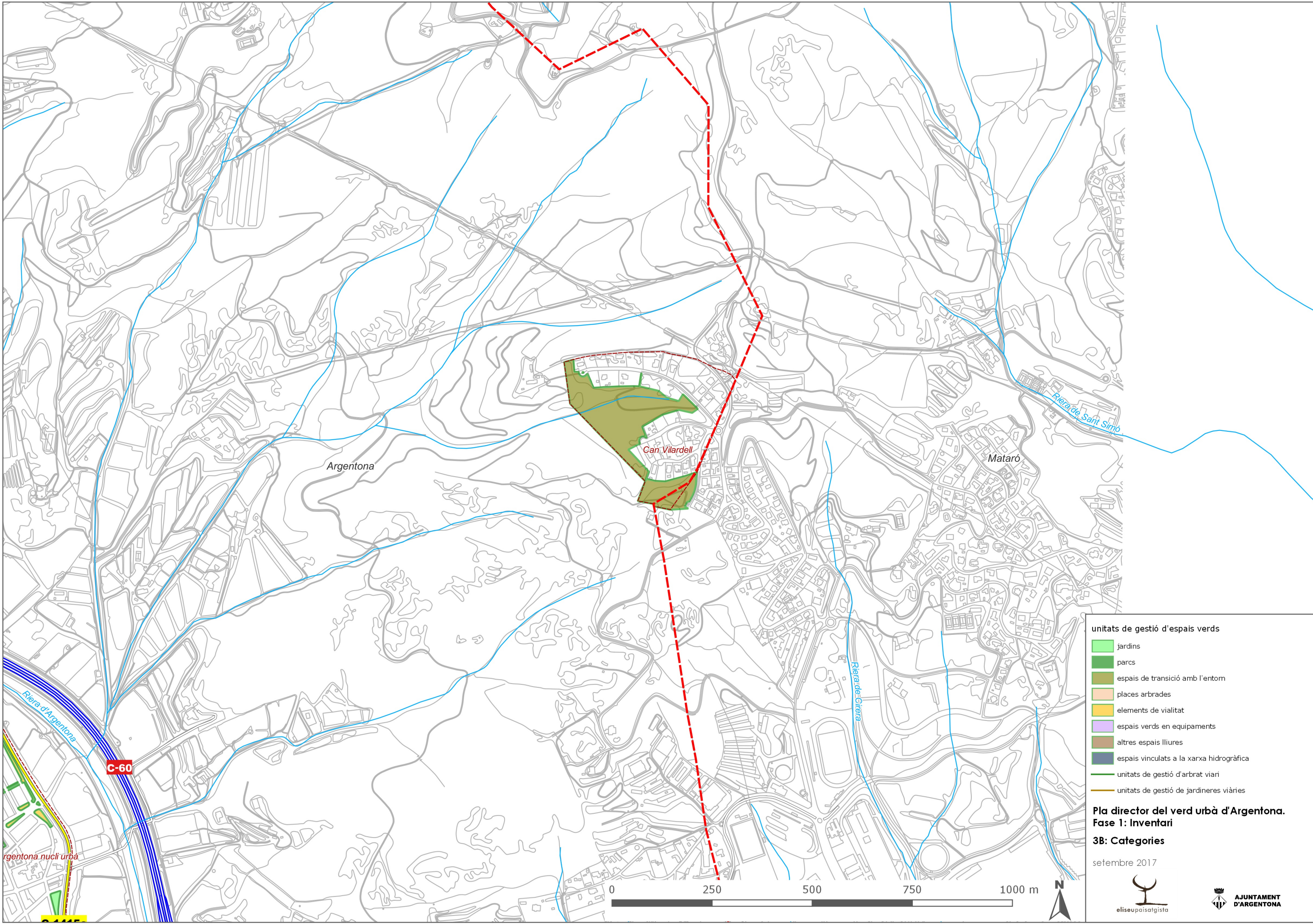
- jardins
- parcs
- espais de transició amb l'entorn
- places arbrades
- elements de vialitat
- espais verds en equipaments
- altres espais lliures
- espais vinculats a la xarxa hidrogràfica
- unitats de gestió d'arbrat viari
- unitats de gestió de jardineres viàries

**Pla director del verd urbà d'Argentona.**  
**Fase 1: Inventari**

**3B: Categories**

setembre 2017





- unitats de gestió d'espais verds**
- jardins
  - parcs
  - espais de transició amb l'entorn
  - places arbrades
  - elements de vialitat
  - espais verds en equipaments
  - altres espais lliures
  - espais vinculats a la xarxa hidrogràfica
  - unitats de gestió d'arbrat viari
  - unitats de gestió de jardineres viàries

**Pla director del verd urbà d'Argentona.**  
**Fase 1: Inventari**  
**3B: Categories**  
 setembre 2017



Argentona nucli urbà

C-60

Argentona

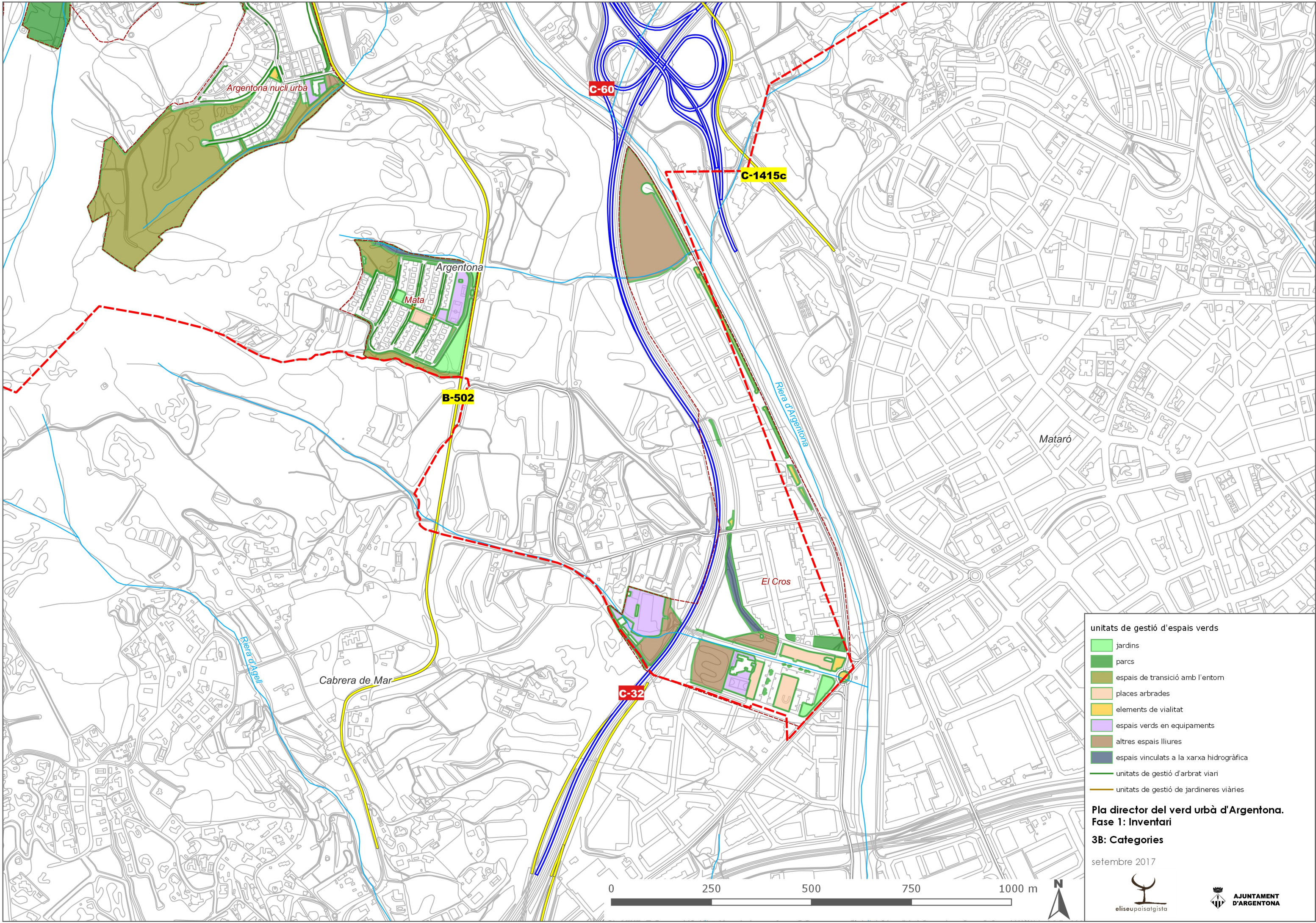
Can Vilardell

Mataró

Riera de Sant Simó

Riera de Girera

Riera d'Argentona



**unitats de gestió d'espais verds**

- jardins
- parcs
- espais de transició amb l'entorn
- places arbrades
- elements de vialitat
- espais verds en equipaments
- altres espais lliures
- espais vinculats a la xarxa hidrogràfica
- unitats de gestió d'arbrat viari
- unitats de gestió de jardineres viàries

**Pla director del verd urbà d'Argentona.  
Fase 1: Inventari**

**3B: Categories**

setembre 2017

