

unitats de gestió d'espais verds

- AASA
- CEO
- Conveni Mataró
- FCC
- gestió puntual
- privat
- Urbaser + FCC
- Urbaser + CEO

unitats de gestió d'arbrat viari

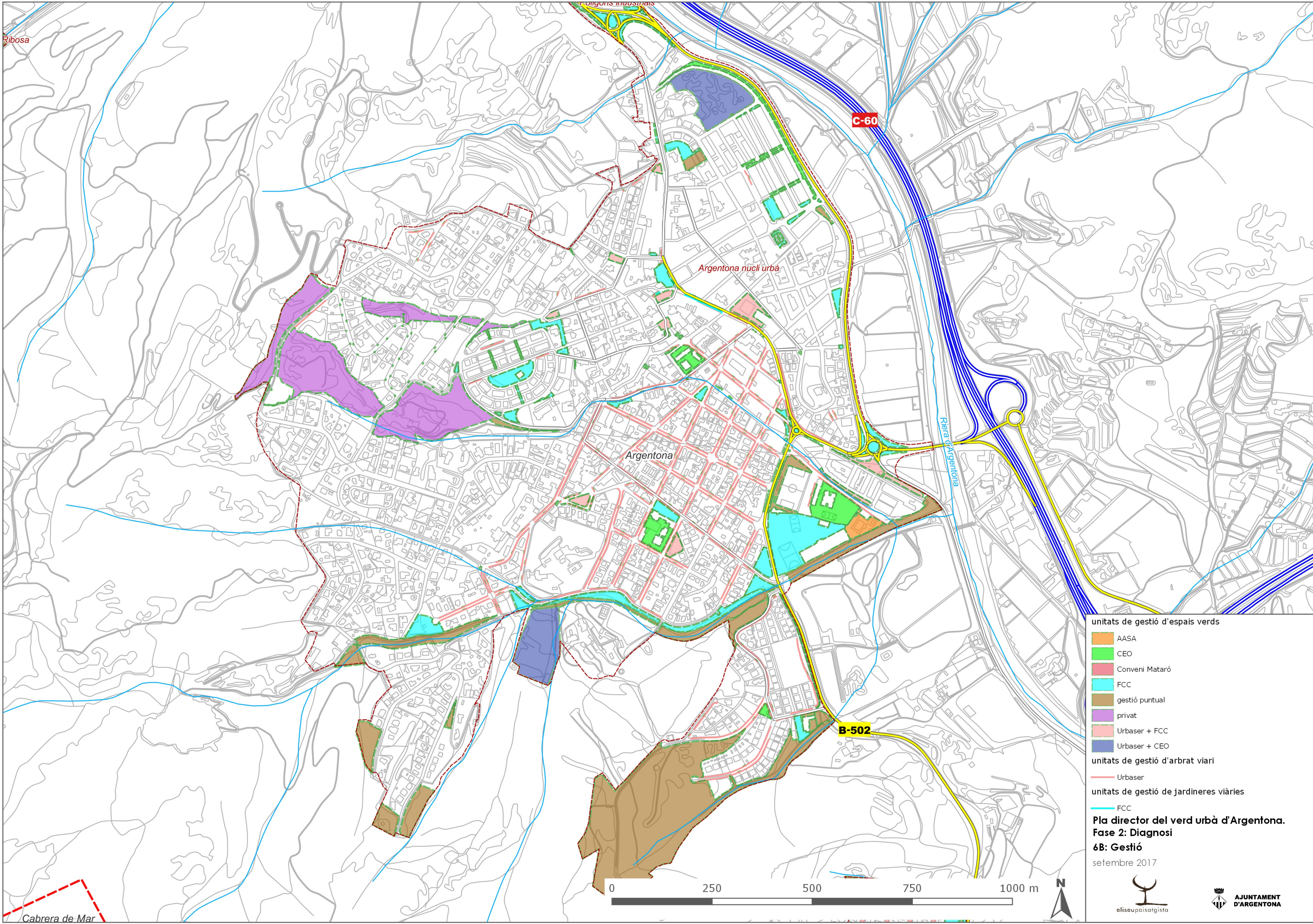
- Urbaser

unitats de gestió de jardineres viàries

- FCC

Pla director del verd urbà d'Argentona.
Fase 2: Diagnosi
6A: Gestió
 setembre 2017





Ribosa

Argentons industrials

C-60

Argentona nucli urbà

Argentona

Riera d'Argentona

B-502

Cabrera de Mar

unitats de gestió d'espais verds

- AASA
- CEO
- Conveni Mataró
- FCC
- gestió puntual
- privat
- Urbaser + FCC
- Urbaser + CEO

unitats de gestió d'arbrat viari

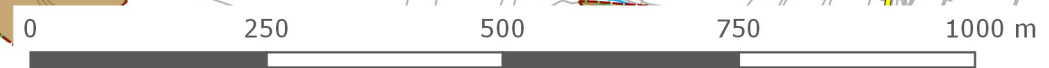
- Urbaser

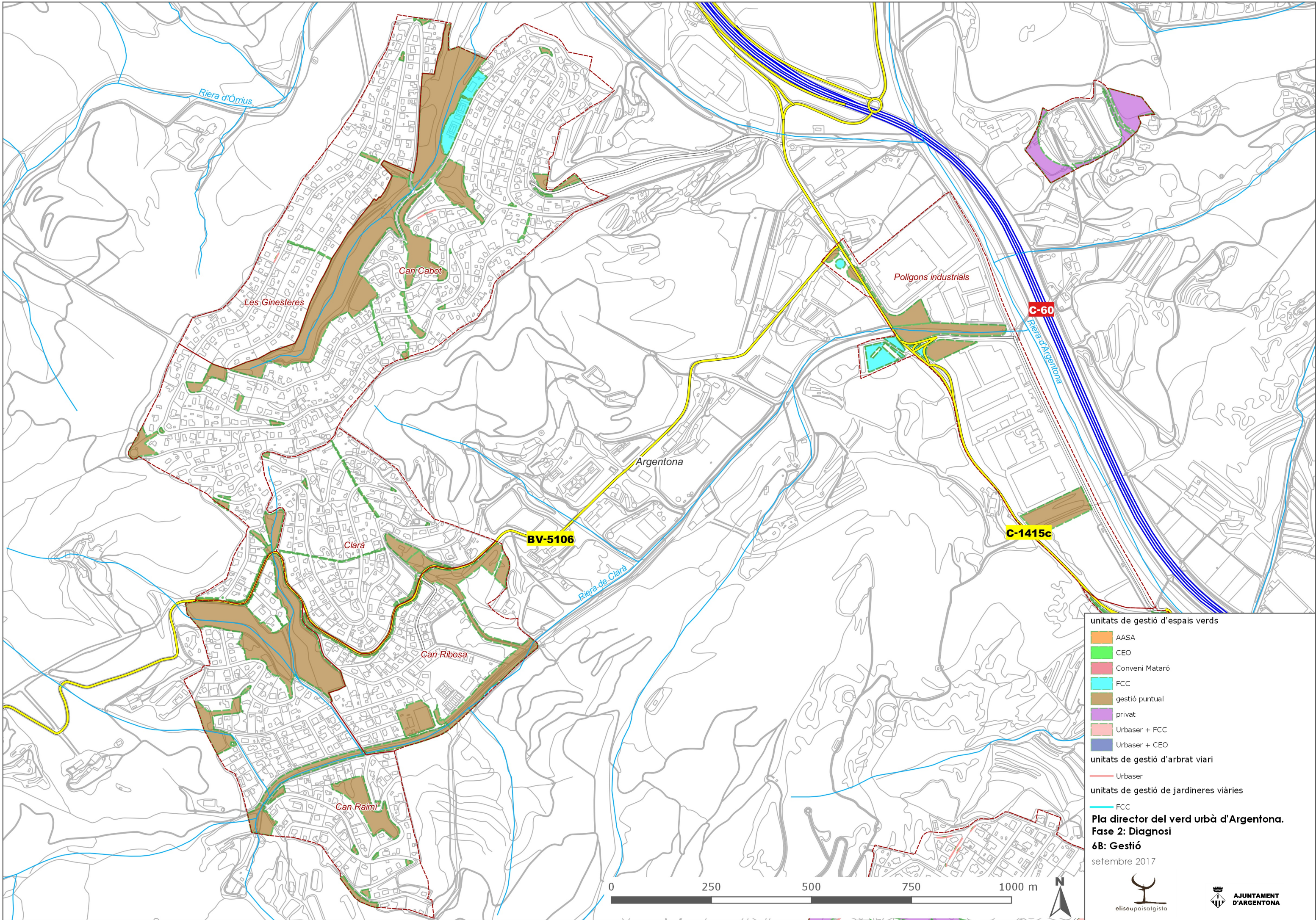
unitats de gestió de jardineres viàries

- FCC

Pla director del verd urbà d'Argentona.
Fase 2: Diagnosi
6B: Gestió

setembre 2017





units de gestió d'espais verds

- AASA
- CEO
- Conveni Mataró
- FCC
- gestió puntual
- privat
- Urbaser + FCC
- Urbaser + CEO

units de gestió d'arbrat viari

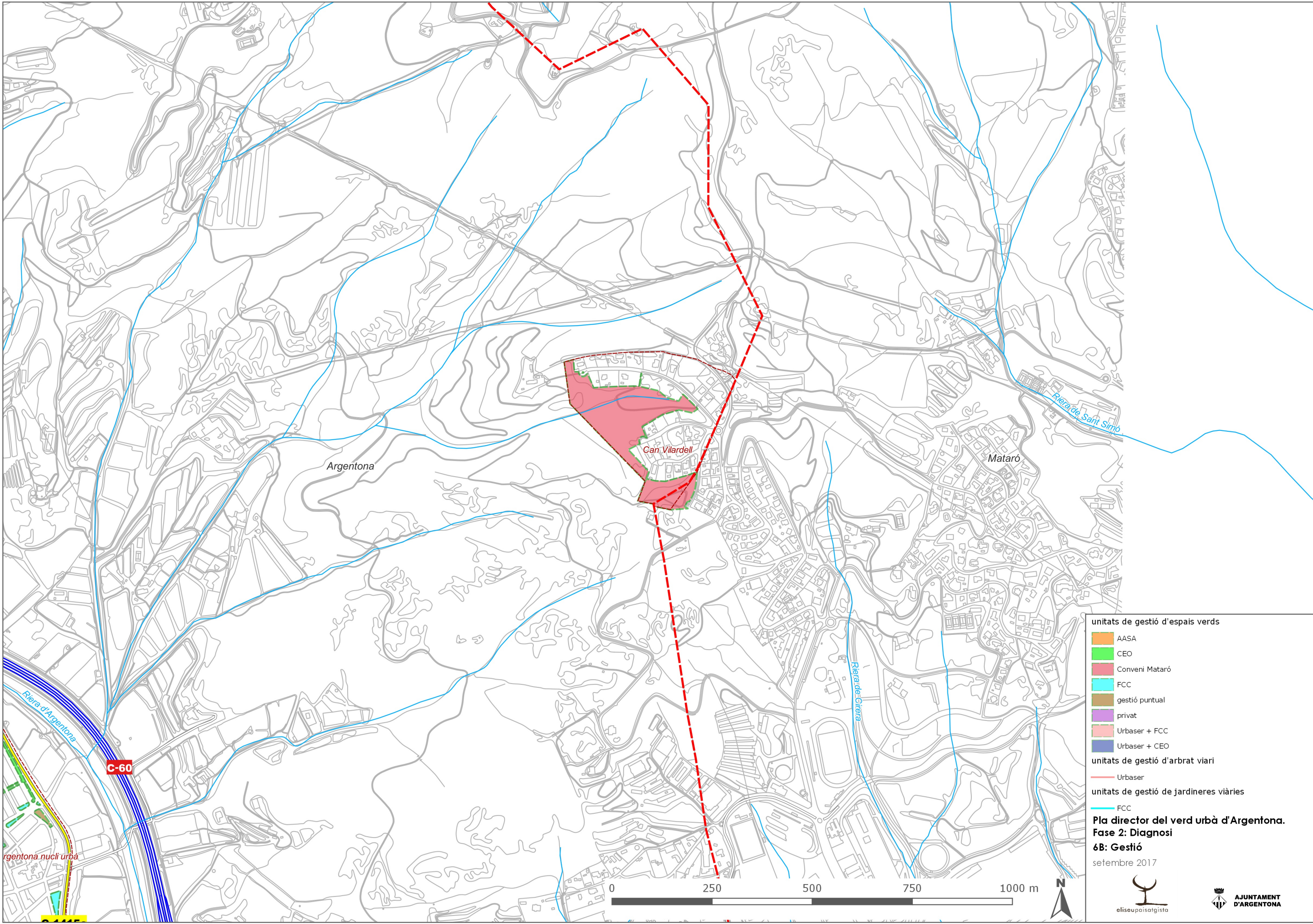
- Urbaser

units de gestió de jardineres viàries

- FCC

Pla director del verd urbà d'Argentona.
Fase 2: Diagnosi
6B: Gestió
 setembre 2017





unitats de gestió d'espais verds

- AASA
- CEO
- Conveni Mataró
- FCC
- gestió puntual
- privat
- Urbaser + FCC
- Urbaser + CEO

unitats de gestió d'arbrat viari

- Urbaser

unitats de gestió de jardineres viàries

- FCC

Pla director del verd urbà d'Argentona.
Fase 2: Diagnosi
6B: Gestió

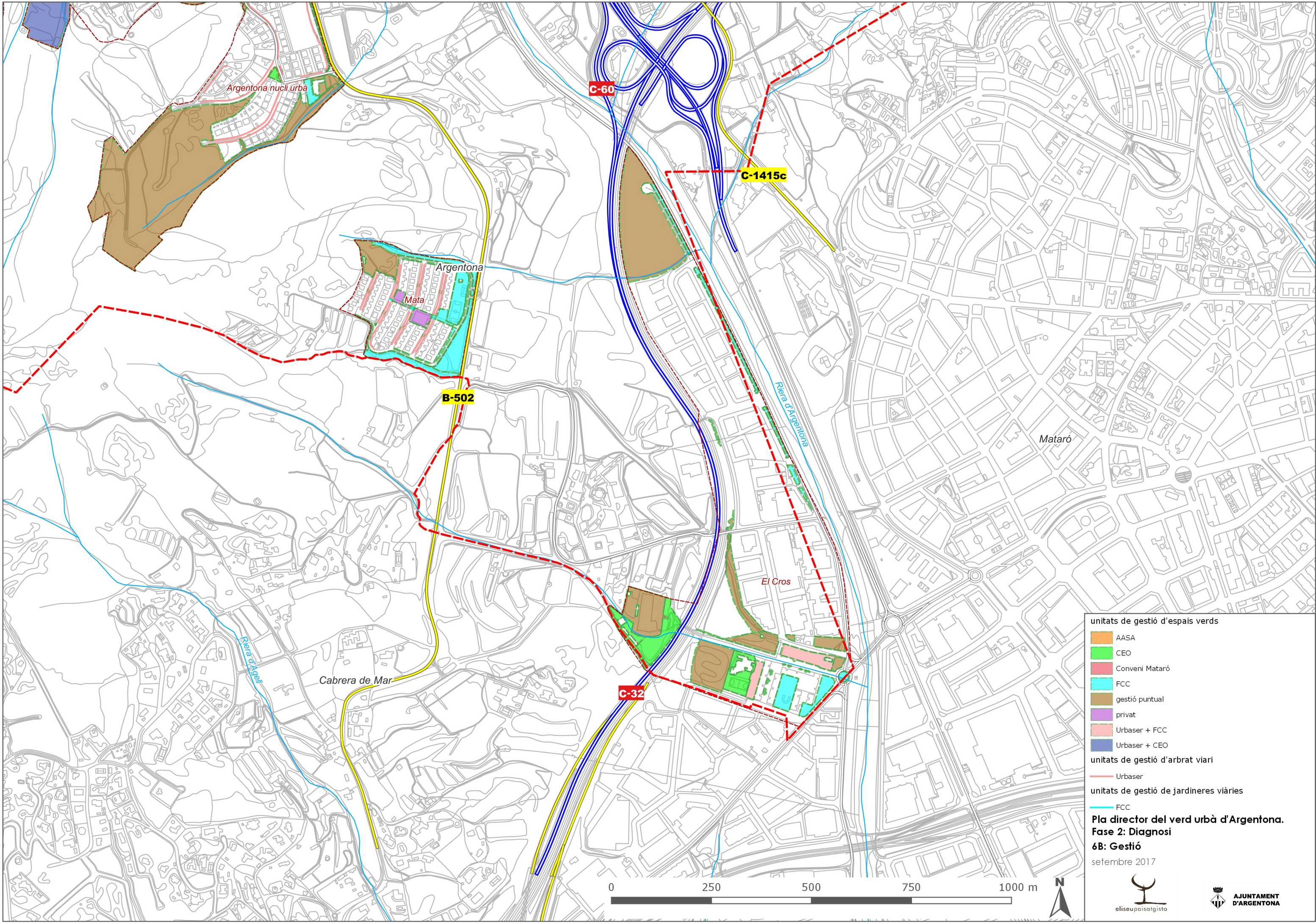
setembre 2017



Argentona nucli urbà

C-60

0415



units de gestió d'espais verds

- AASA
- CEO
- Conveni Mataró
- FCC
- gestió puntual
- privat
- Urbaser + FCC
- Urbaser + CEO

units de gestió d'arbrat viari

- Urbaser

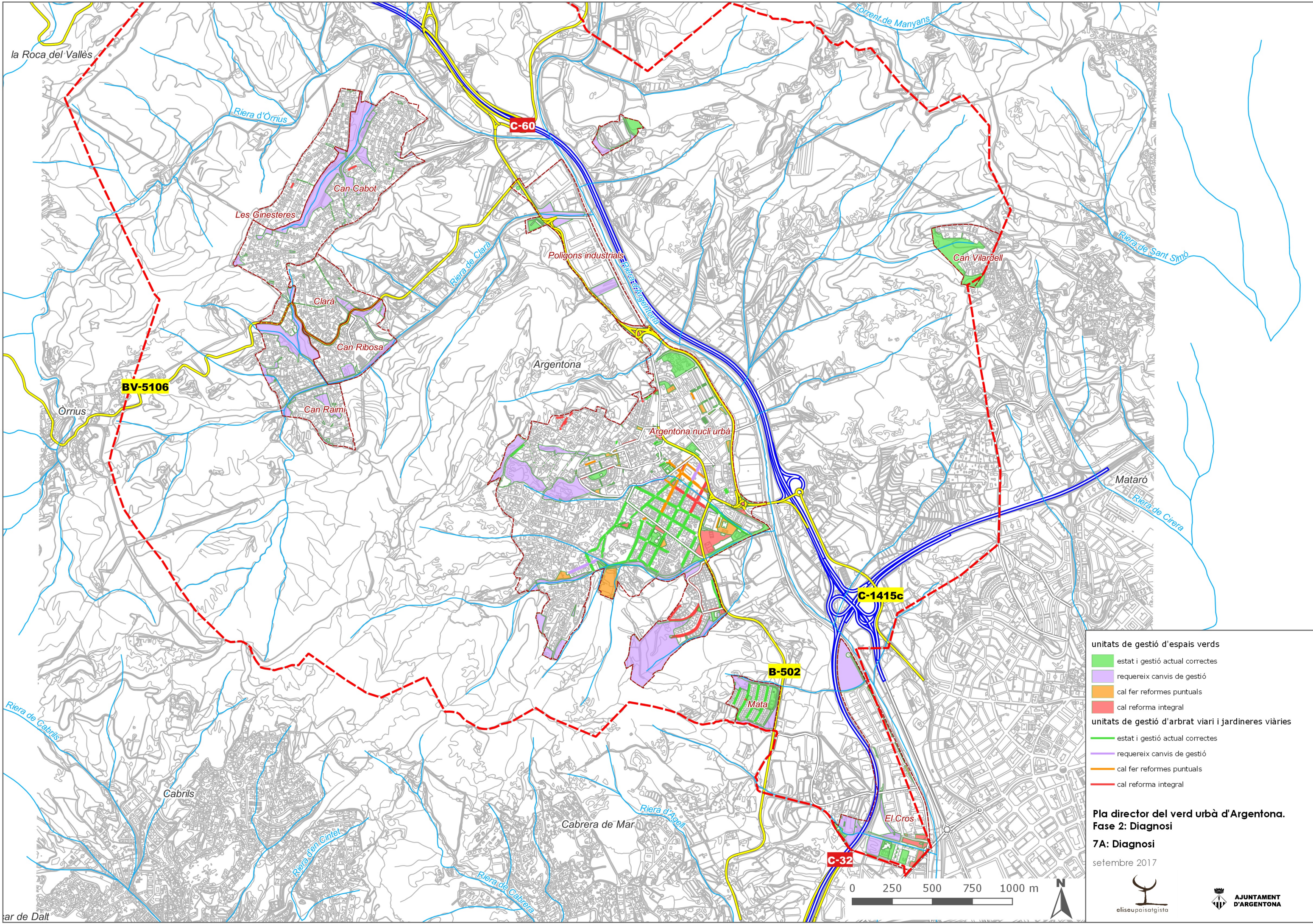
units de gestió de jardineres viàries

- FCC

Pla director del verd urbà d'Argenton.
Fase 2: Diagnosi
6B: Gestió
 setembre 2017



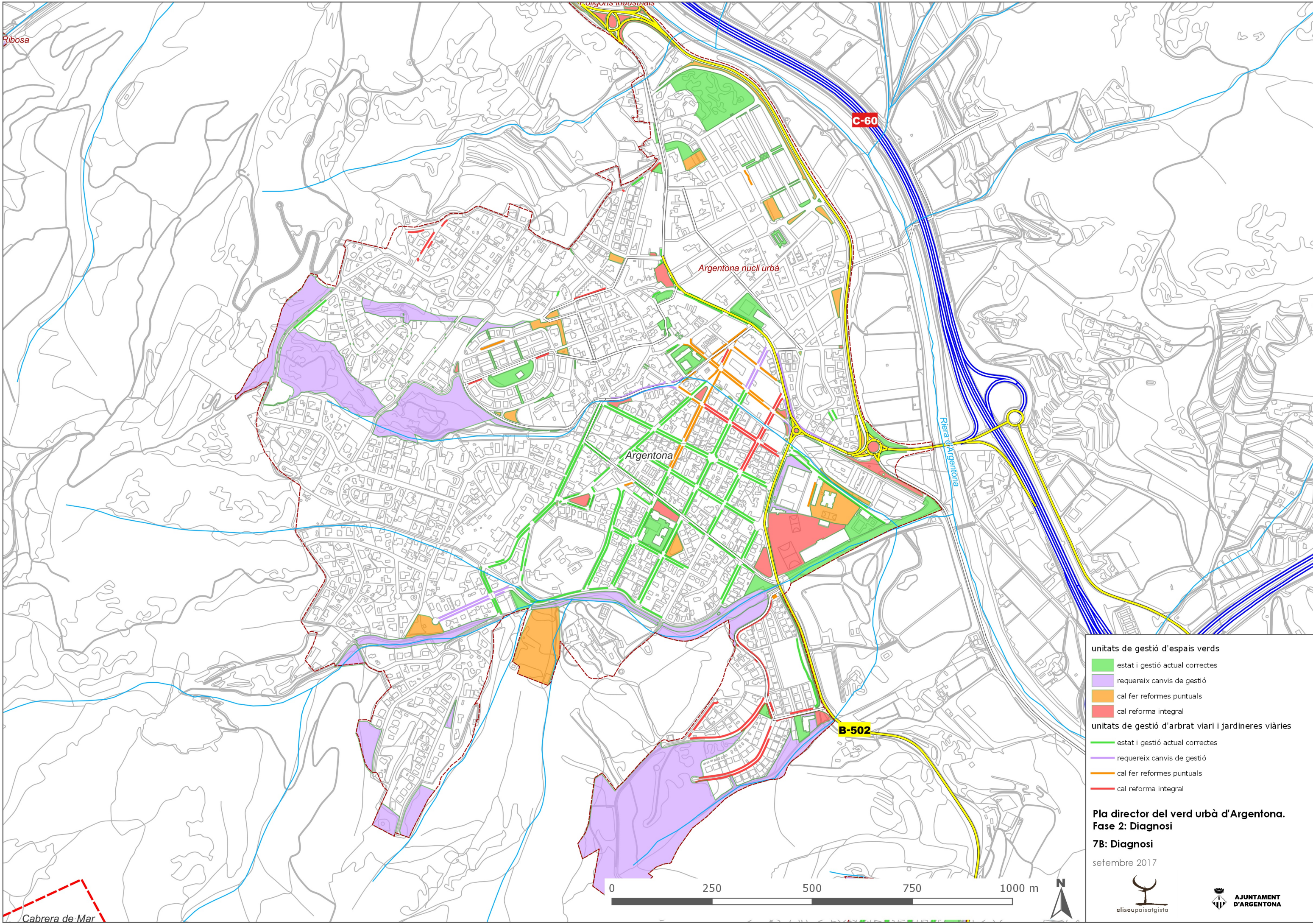


- unitats de gestió d'espais verds**
- estat i gestió actual correctes
 - requereix canvis de gestió
 - cal fer reformes puntuals
 - cal reforma integral
- unitats de gestió d'arbrat viari i jardineres viàries**
- estat i gestió actual correctes
 - requereix canvis de gestió
 - cal fer reformes puntuals
 - cal reforma integral

Pla director del verd urbà d'Argentona.
Fase 2: Diagnosi
7A: Diagnosi
 setembre 2017





Ribosa

origens industrials

C-60

Argentona nucli urbà

Argentona

Riera d'Argentona

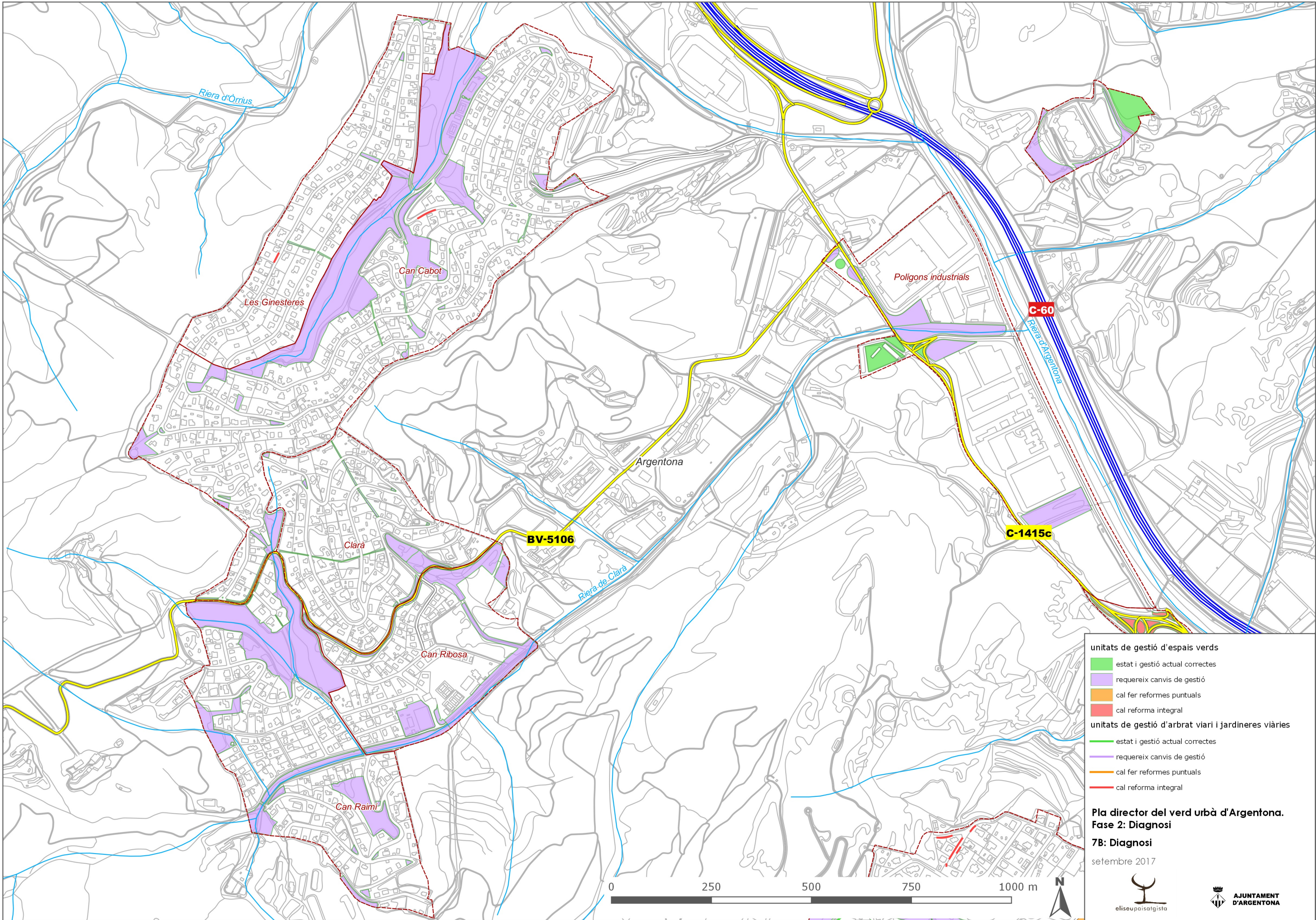
B-502

Cabrera de Mar

- unitats de gestió d'espais verds**
- estat i gestió actual correctes
 - requereix canvis de gestió
 - cal fer reformes puntuals
 - cal reforma integral
- unitats de gestió d'arbrat viari i jardineres viàries**
- estat i gestió actual correctes
 - requereix canvis de gestió
 - cal fer reformes puntuals
 - cal reforma integral

Pla director del verd urbà d'Argentona.
Fase 2: Diagnosi
7B: Diagnosi
 setembre 2017

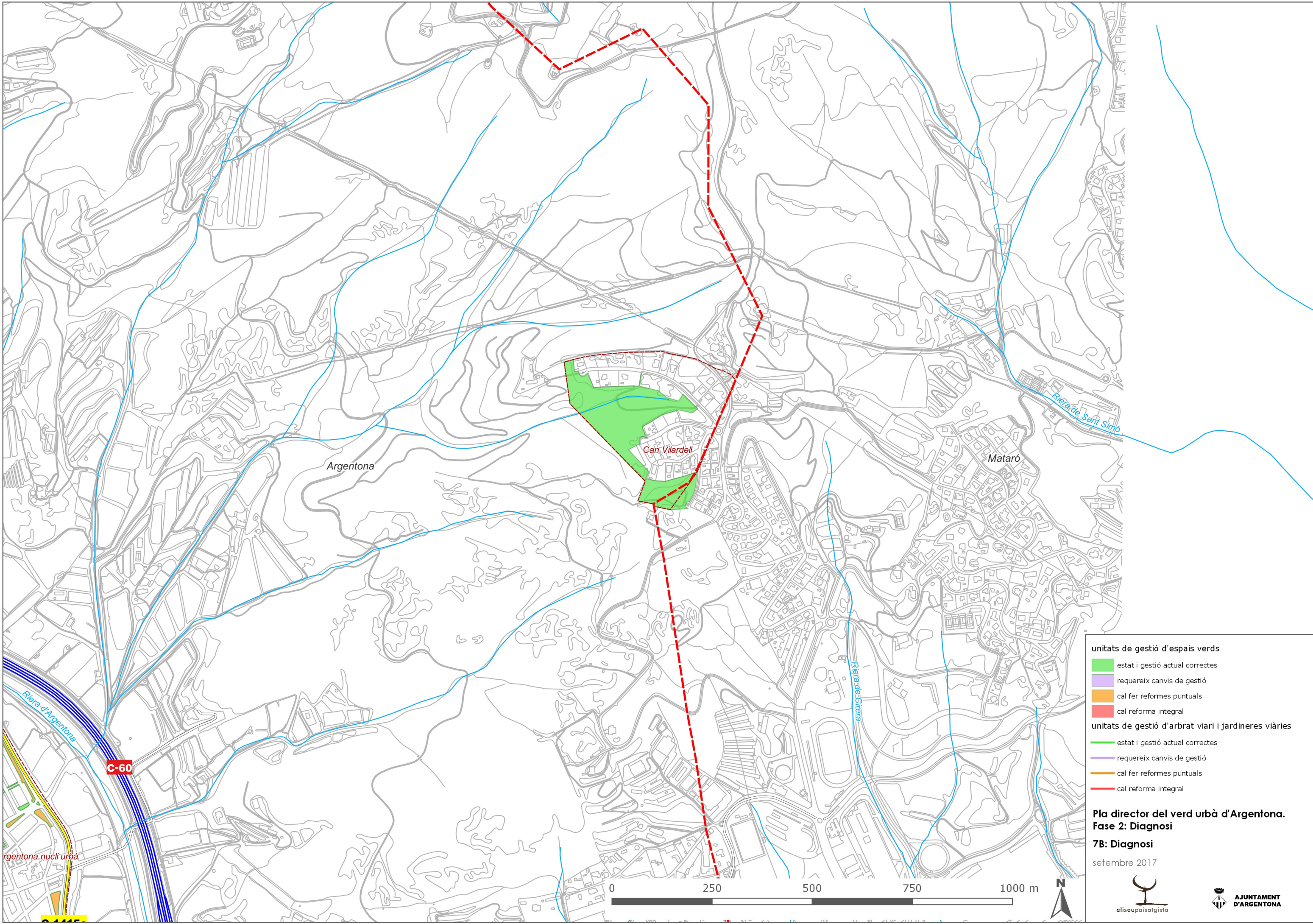




- unitats de gestió d'espais verds**
- estat i gestió actual correctes
 - requereix canvis de gestió
 - cal fer reformes puntuals
 - cal reforma integral
- unitats de gestió d'arbrat viari i jardineres viàries**
- estat i gestió actual correctes
 - requereix canvis de gestió
 - cal fer reformes puntuals
 - cal reforma integral

Pla director del verd urbà d'Argentona.
Fase 2: Diagnosi
7B: Diagnosi
 setembre 2017





- unitats de gestió d'espais verds**
- estat i gestió actual correctes
 - requereix canvis de gestió
 - cal fer reformes puntuals
 - cal reforma integral
- unitats de gestió d'arbrat viari i jardineres viàries**
- estat i gestió actual correctes
 - requereix canvis de gestió
 - cal fer reformes puntuals
 - cal reforma integral

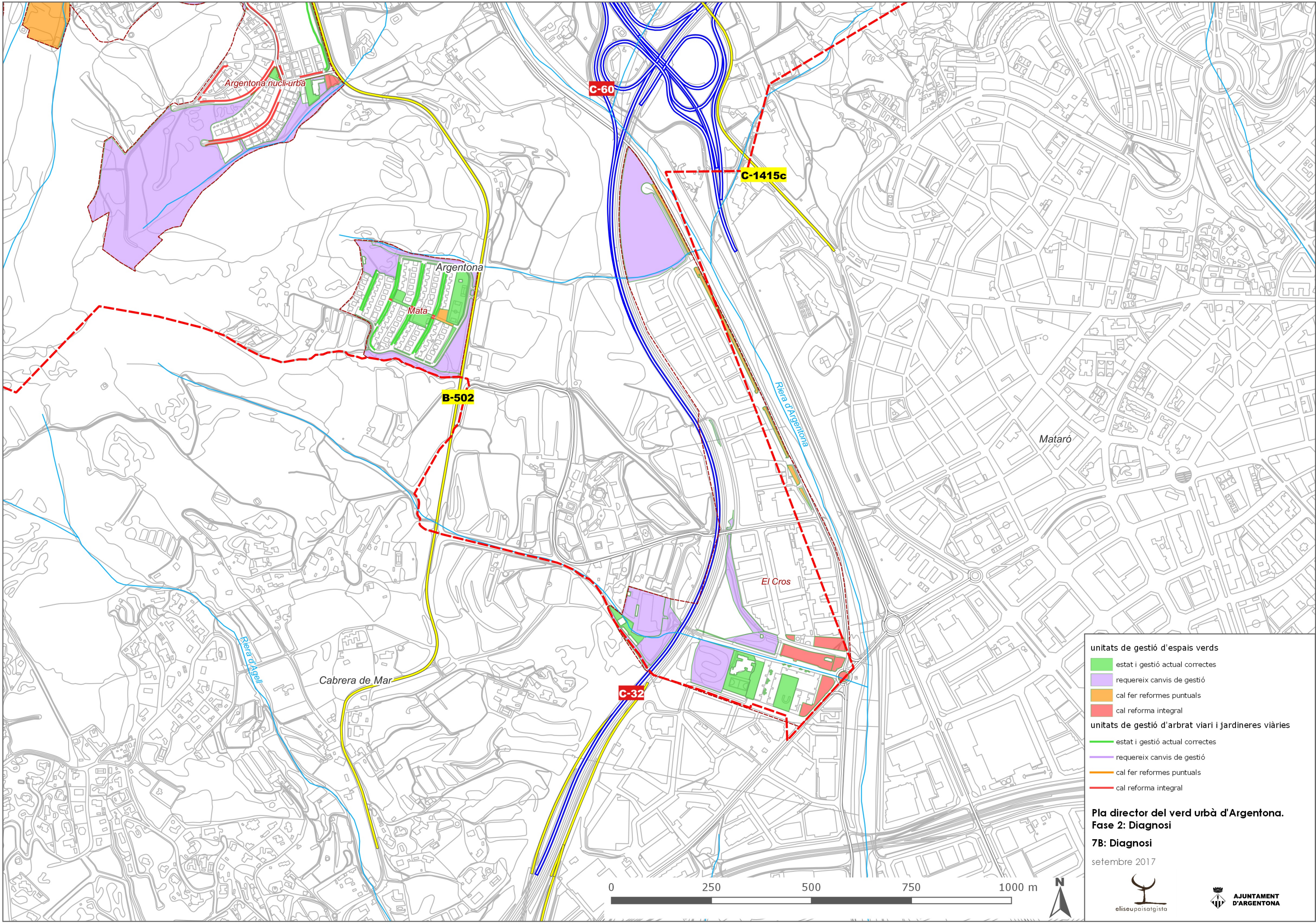
Pla director del verd urbà d'Argentona.
Fase 2: Diagnosi
7B: Diagnosi
 setembre 2017



Argentona nucli urbà

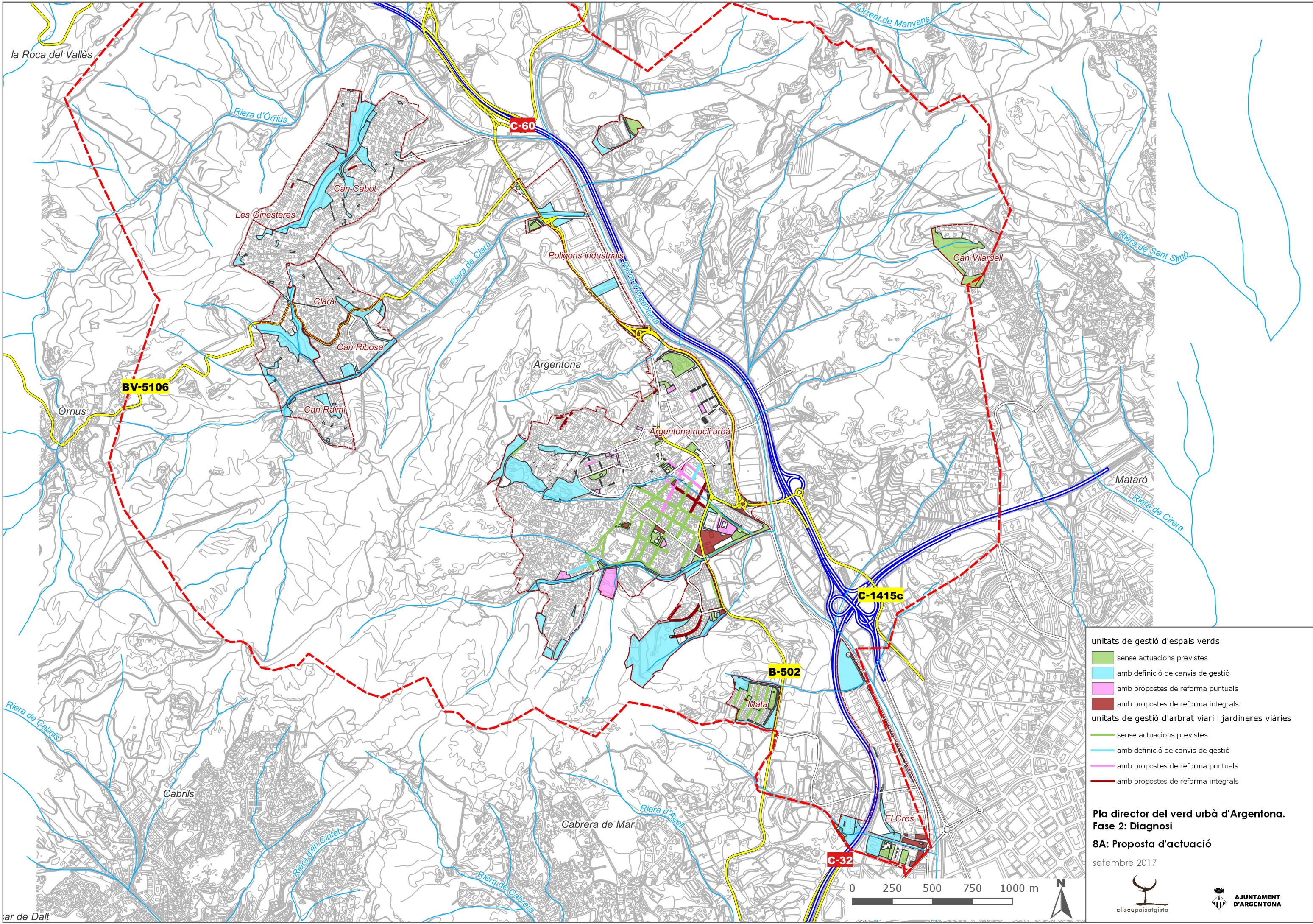
C-60





- unitats de gestió d'espais verds**
- estat i gestió actual correctes
 - requereix canvis de gestió
 - cal fer reformes puntuals
 - cal reforma integral
- unitats de gestió d'arbrat viari i jardineres viàries**
- estat i gestió actual correctes
 - requereix canvis de gestió
 - cal fer reformes puntuals
 - cal reforma integral

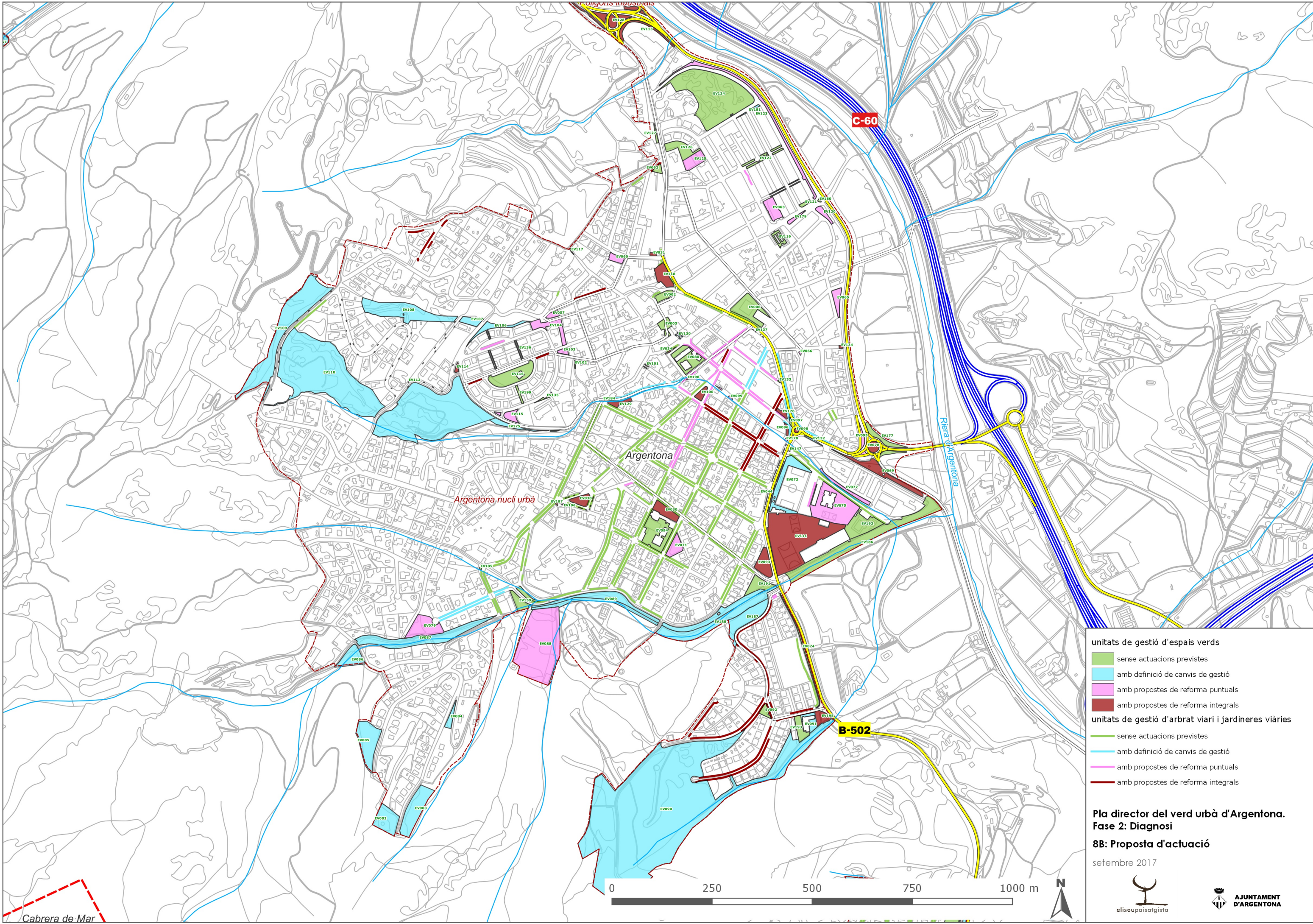
Pla director del verd urbà d'Argentona.
Fase 2: Diagnosi
7B: Diagnosi
 setembre 2017



- unitats de gestió d'espais verds**
- sense actuacions previstes
 - amb definició de canvis de gestió
 - amb propostes de reforma puntuals
 - amb propostes de reforma integrals
- unitats de gestió d'arbrat viari i jardineres viàries**
- sense actuacions previstes
 - amb definició de canvis de gestió
 - amb propostes de reforma puntuals
 - amb propostes de reforma integrals

Pla director del verd urbà d'Argenton.
Fase 2: Diagnosi
8A: Proposta d'actuació
 setembre 2017



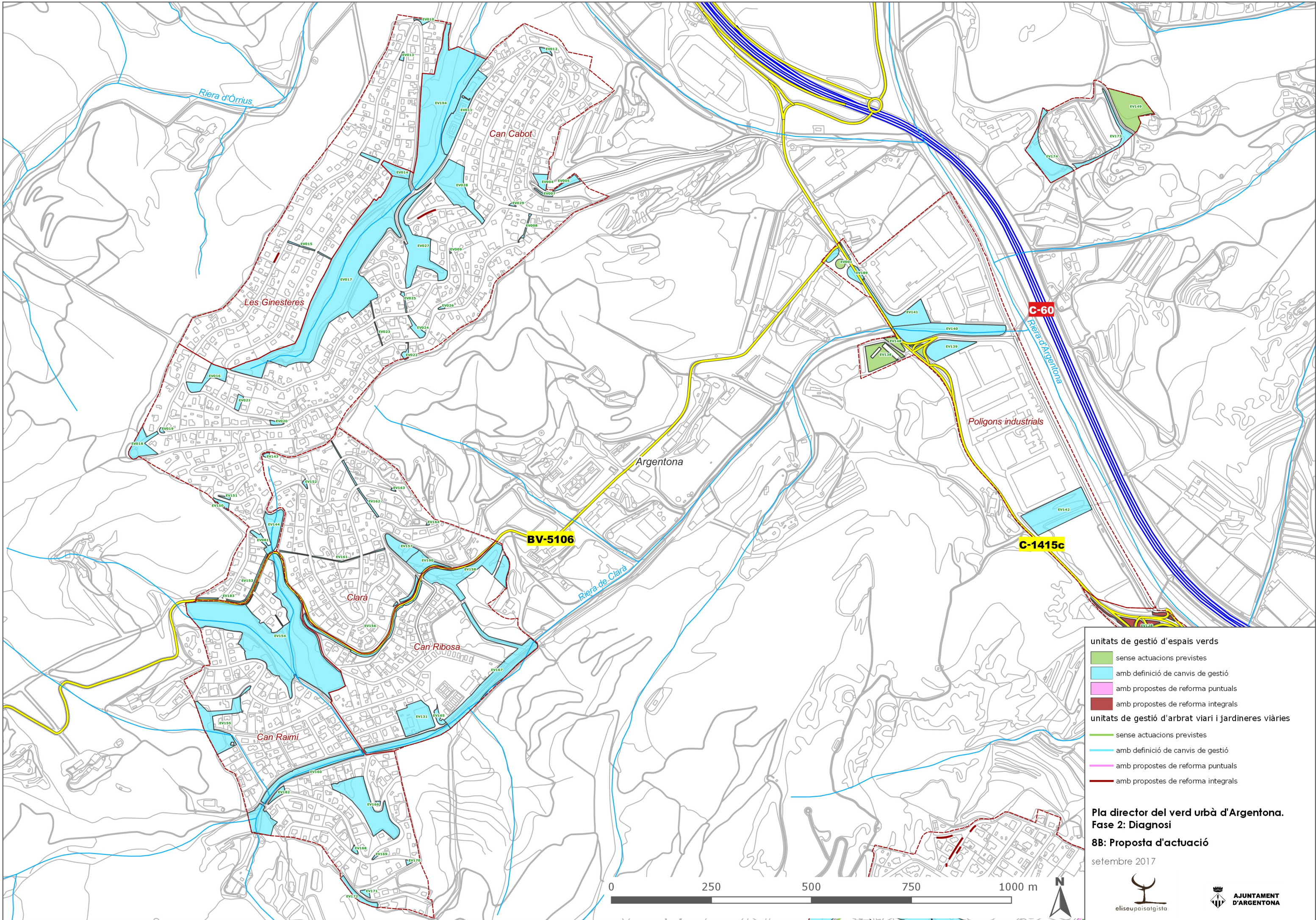


- unitats de gestió d'espais verds**
- sense actuacions previstes
 - amb definició de canvis de gestió
 - amb propostes de reforma puntuals
 - amb propostes de reforma integrals
- unitats de gestió d'arbrat viari i jardineres viàries**
- sense actuacions previstes
 - amb definició de canvis de gestió
 - amb propostes de reforma puntuals
 - amb propostes de reforma integrals

Pla director del verd urbà d'Argenton.
Fase 2: Diagnosi
8B: Proposta d'actuació
 setembre 2017



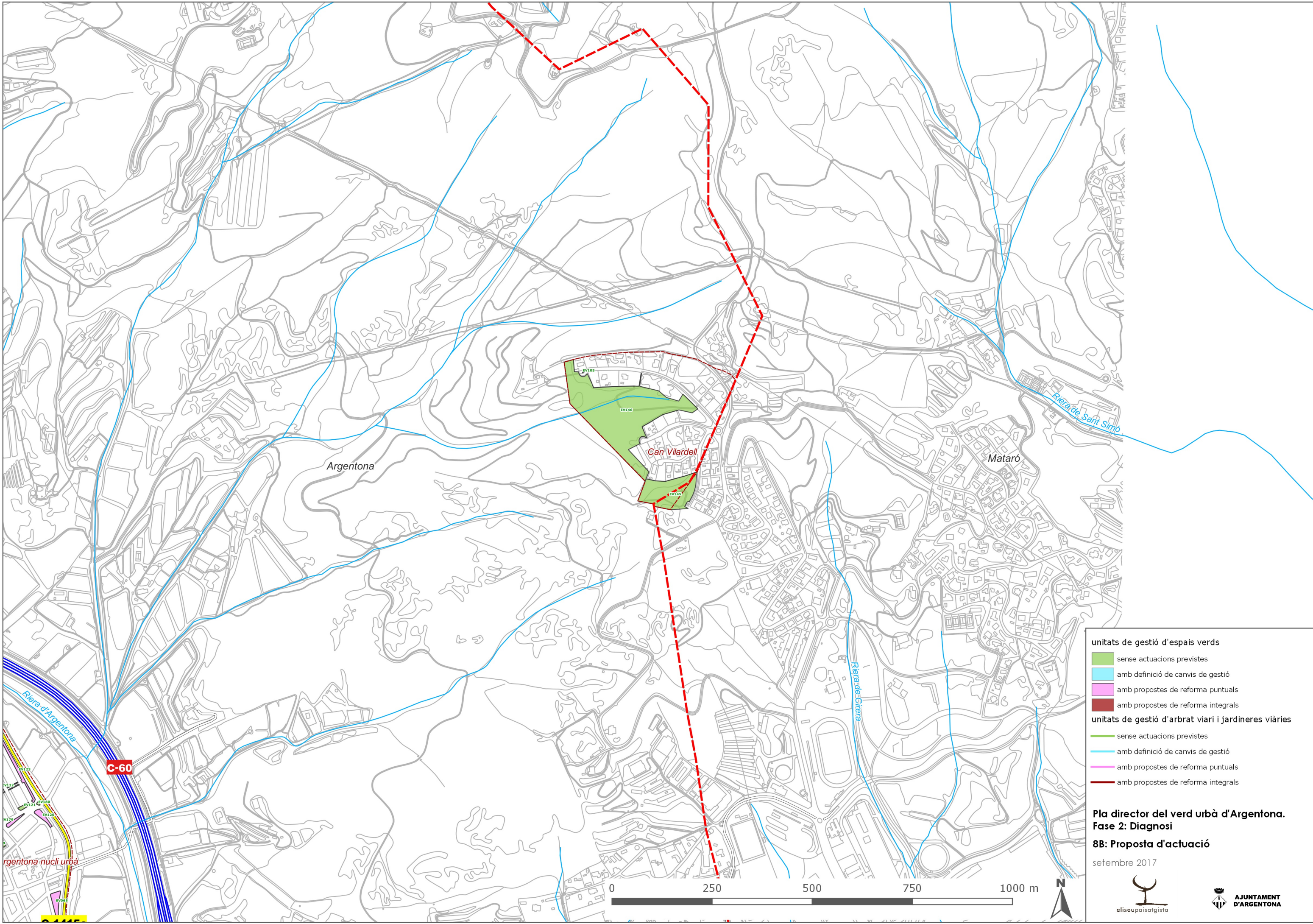
Cabrera de Mar



- unitats de gestió d'espais verds**
- sense actuacions previstes
 - amb definició de canvis de gestió
 - amb propostes de reforma puntuals
 - amb propostes de reforma integrals
- unitats de gestió d'arbrat viari i jardineres viàries**
- sense actuacions previstes
 - amb definició de canvis de gestió
 - amb propostes de reforma puntuals
 - amb propostes de reforma integrals

Pla director del verd urbà d'Argentona.
Fase 2: Diagnosi
8B: Proposta d'actuació
 setembre 2017





- unitats de gestió d'espais verds**
- sense actuacions previstes
 - amb definició de canvis de gestió
 - amb propostes de reforma puntuals
 - amb propostes de reforma integrals
- unitats de gestió d'arbrat viari i jardineres viàries**
- sense actuacions previstes
 - amb definició de canvis de gestió
 - amb propostes de reforma puntuals
 - amb propostes de reforma integrals

Pla director del verd urbà d'Argentona.
Fase 2: Diagnosi
8B: Proposta d'actuació
 setembre 2017

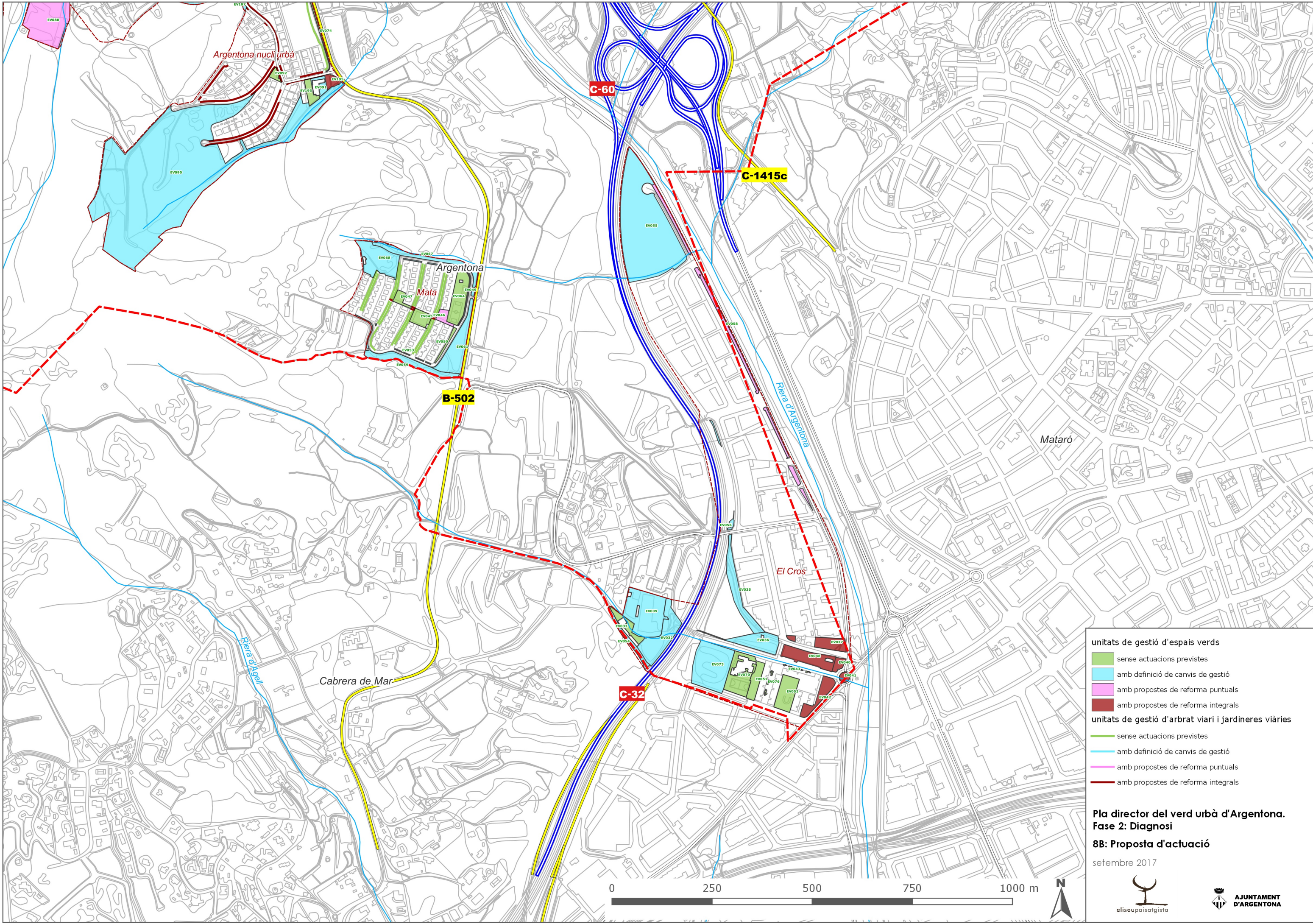


Argentona nucli urbà

C-60

0 250 500 750 1000 m





- unitats de gestió d'espais verds**
- sense actuacions previstes
 - amb definició de canvis de gestió
 - amb propostes de reforma puntuals
 - amb propostes de reforma integrals
- unitats de gestió d'arbrat viari i jardineres viàries**
- sense actuacions previstes
 - amb definició de canvis de gestió
 - amb propostes de reforma puntuals
 - amb propostes de reforma integrals

Pla director del verd urbà d'Argentona.
Fase 2: Diagnosi
8B: Proposta d'actuació
 setembre 2017

