

Cartografia de base: Institut Cartogràfic de Catalunya
Cartografia topogràfica 1/1000 cedida per la Diputació de Barcelona

TEXT REFÓS DEL PLA D'ORDENACIÓ URBANÍSTICA

MUNICIPAL D'ARGENTONA VERIFICAT PEL PLE CORPORATIU

EN SESSIÓ DE 2 DE NOVEMBRE DE 2020

--- Límit del terme municipal
- - - Límit de l'àmbit del Pla d'Espais d'Interès Natural (PEIN) de la Conreria-Sant Mateu-Cèlecs

Elements arquitectònics

▲ E1-01 (BCIN)
■ E1-01 (BCIL)
● E1-01 (CM)

Zones arqueològiques

▲ Q1-01 (BCIN)
■ Q1-01 (BCIL)
● Q1-01 (CM)

Conjunts

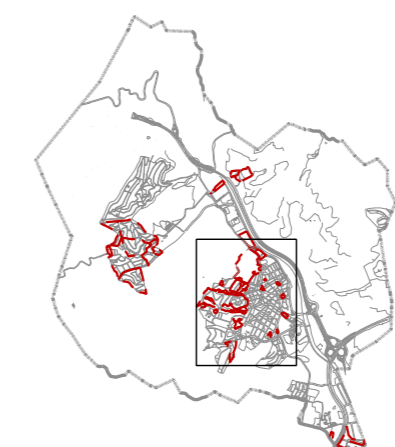
○ Elements a adequar

Elements paisatgístics i ambientals

● A1-01 Arbres (BCIL)
● A1-01 Arbres (CM)
■ J1-01 Arbredes i jardins (BCIL)
■ J1-01 Arbredes i jardins (CM)
■ M1-01 Camins (BCIL)
■ M1-01 Camins (CM)
■ F1-01 Fonts, mines i pous (BCIL)
■ F1-01 Fonts, mines i pous (CM)
■ R1-01 Rieres i torrents (BCIL)
■ R1-01 Rieres i torrents (CM)



PLA D'ORDENACIÓ URBANÍSTICA MUNICIPAL



POUM

n.4.12 Béns a protegir del Sòl Urbà i Urbanitzable

Plànol normatiu

land | urbanisme i projectes slp

agost 2020