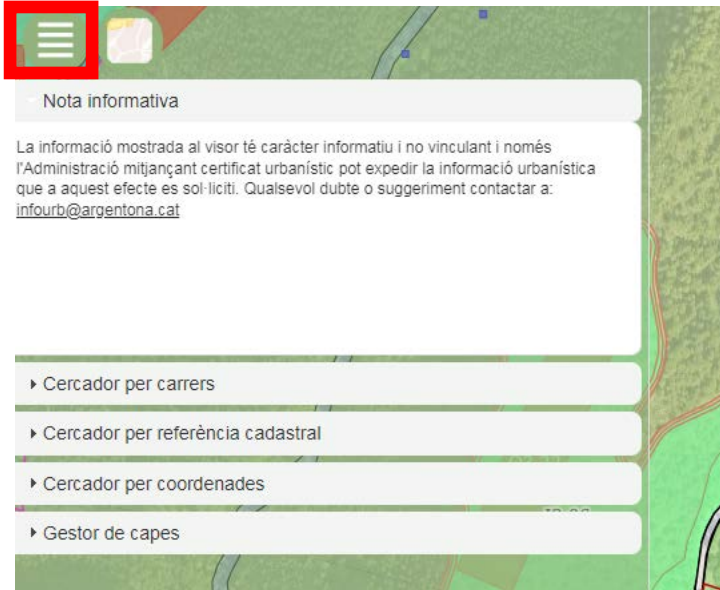




Ajuntament  
d'Argentona

## MANUAL DEL VISUALITZADOR DE PLANEJAMENT

La icona marcada en la imatge permet activar o desactivar el menú desplegable genèric.



El menú desplegable genèric conté la següent informació:

- **Nota informativa.** Especifica que la consulta i la informació que es mostra té caràcter informatiu i no vinculant per l'administració, a banda facilita l'adreça de correu electrònic de contacte.



## MANUAL DEL VISUALITZADOR DE PLANEJAMENT

- **Cercador per carrers.** Cerca una ubicació concreta mitjançant el nom i el número de carrer.

Cercador per carrers

Carrer:

Número:

Cerca

- **Cercador per referència cadastral urbana.** Cerca una ubicació urbana amb la referència cadastral.

Cercador per referència cadastral

Referència:

Cerca parcel·la

- **Cercador per coordenades.** Cerca una ubicació concreta mitjançant un sistema de projecció i coordenades.

Cercador per coordenades

Sistema de projecció:

ED50

FTRS89

Coordenada X:

Coordenada Y:

Cerca



## MANUAL DEL VISUALITZADOR DE PLANEJAMENT

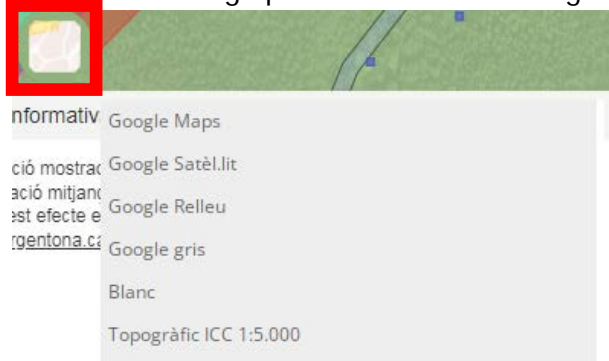
- **Gestor de capes:** Eina que permet activar i desactivar les capes

Gestor de capes	
<input type="checkbox"/>	<b>Elements de referència</b>
<input type="checkbox"/>	Carrers
<input type="checkbox"/>	Portals
<input type="checkbox"/>	Límit del Terme Municipal
<input type="checkbox"/>	<b>Pla d'Ordenació Urbanística Municipal</b>
<input type="checkbox"/>	Qualificació del sòl
<input type="checkbox"/>	Catàleg de bens protegits
<input type="checkbox"/>	Catàleg de masies
<input type="checkbox"/>	<b>Bases cartogràfiques</b>
<input type="checkbox"/>	Cadastre
<input type="checkbox"/>	Topogràfic ICC 1:5.000
<input type="checkbox"/>	Ortofoto ICC 1:2.500 vigent

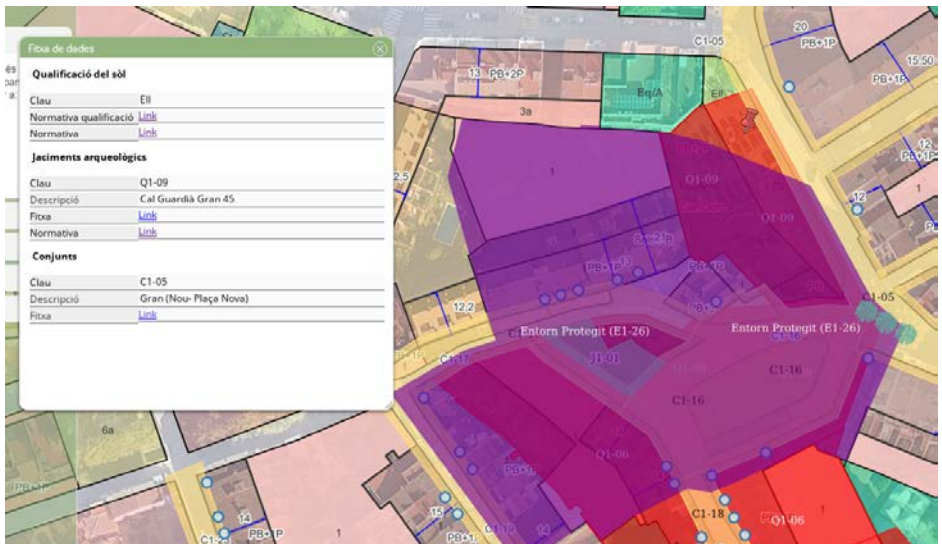


## MANUAL DEL VISUALITZADOR DE PLANEJAMENT

La icona marcada en la imatge permet escollir la base gràfica.



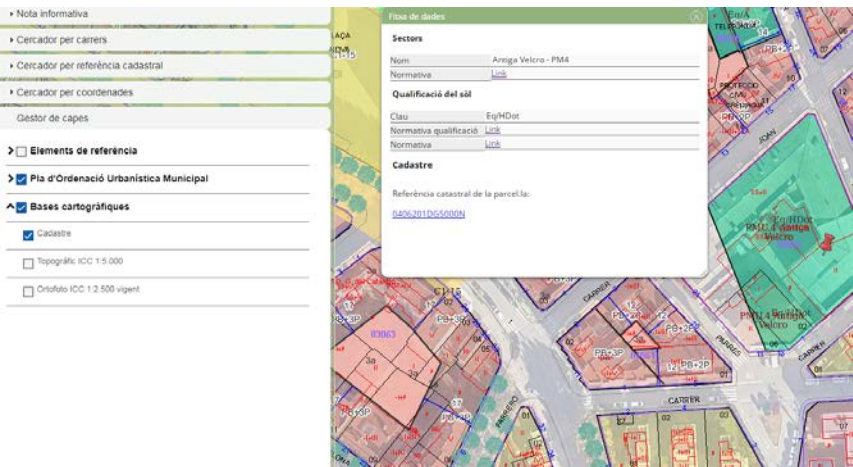
La icona d'informació activa el desplegable amb la informació urbanística de la ubicació seleccionada, la qual es pot descarregar en format PDF clicant sobre el "link".



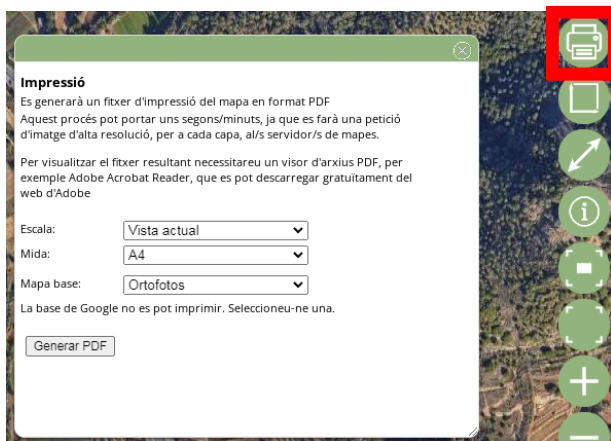


## MANUAL DEL VISUALITZADOR DE PLANEJAMENT

La capa de cadastre permet enllaçar amb la referència cadastral de la ubicació seleccionada.



La icona "impressora" permet extreure en format PDF les capes activades.





## MANUAL DEL VISUALITZADOR DE PLANEJAMENT

La icona marcada permet calcular àrees.





Ajuntament  
d'Argentona

## MANUAL DEL VISUALITZADOR DE PLANEJAMENT

La icona marcada permet mesurar distàncies.





Ajuntament  
d'Argentona

## MANUAL DEL VISUALITZADOR DE PLANEJAMENT

Les icones marcades permeten fer "zoom" en diferents modes.

