

## Butlletí de caracterització de la FORM. ANY 2016



<b>Entitat Caracteritzadora</b>	ECOPROGES, S.L.		
<b>Núm. Butlletí</b>	12.330	<b>Lot</b>	12040 Lot3
<b>Caracterització</b>	1r Trimestre 2016		

### Dades Generals

Tipus Recollida <input checked="" type="checkbox"/> Individualitzada <input type="checkbox"/> Conjunta	Tipus de FORM <input checked="" type="checkbox"/> Domèstica <input checked="" type="checkbox"/> Comercial	Estat de butlletí Acceptat
---	--	-------------------------------

Circuit ..... ARGENTONA  
 Descripció circuit ..... Recollida de FORM Porta a Porta a tot el municipi, excepte a dues urbanitzacions.  
 Ens Local titular recollida ..... AJUNTAMENT D'ARGENTONA

Municipis	ARGENTONA		

Recepció de la FORM	Dia i hora de la recepció ....	Dilluns, 22 de febrer de 2016 03:16	Matrícula vehicle	1373JDD
	Quantitat .....	3.700 Kg		
	Instal·lació caracterització .	PLANTA DE TRANSVASAMENT DE MATARÓ		

Caracterització de la FORM		inici	fi	durada
	Preses de mostres de la FORM .....	22-02-2016 11:45	22-02-2016 12:11	00:26
	Caracterització de la FORM .....	22-02-2016 12:15	22-02-2016 13:45	01:30
	Número de treballadors .....	2	Pes FORM a caracteritzar (bàscula precisió): 267,88 Kg	

### Resultat de la caracterització

<b>FORM a caracteritzar</b>	<b>267,88 Kg</b>	Inclou part proporcional de PODA i Residus Voluminosos
Fraccions	Pes en Kg	% en pes
FORM	243,56 Kg	92,34%
Poda	7,81 Kg	2,92%
<b>Total FORM + PODA</b>	<b>251,37 Kg</b>	<b>95,25%</b>
Vidre	0,45 Kg	0,17%
Paper i Cartró*	5,26 Kg	1,30%
Plàstic, Mixtos i Film	2,98 Kg	1,11%
Bosses Plàstic*	4,36 Kg	0,88%
Metall Fèrric	0,19 Kg	0,07%
Metall no Fèrric	0,39 Kg	0,15%
Tèxtil	0,66 Kg	0,25%
Tèxtil-Sanitari	0,07 Kg	0,03%
Residus Especials	0,01 Kg	0,00%
Residus Voluminosos	0,00 Kg	0,00%
Altres Residus	1,01 Kg	0,38%
<b>Total impropis</b>	<b>15,38 Kg</b>	<b>4,33%</b>
<b>TOTAL:</b>	<b>266,75 Kg</b>	<b>99,58%</b>
<b>Pèrdues:</b>	<b>1,13 Kg</b>	<b>0,42%</b>

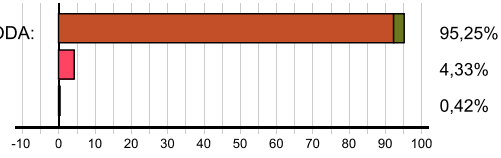
Observacions caracterització:

Presència majoritària de bosses compostables per a la recollida selectiva de la FORM:

Ús Majoritari  Força  Algunes  Cap

Observacions residus voluminosos:

Observacions altres residus:  
Ganivet, làmpada, colador, cables, càpsules de cafè i burilla de tabac.



MATARO, 22 de febrer de 2016

 Fuensanta Diaz	
--------------------	--

Representant de l'Entitat Caracteritzadora      Assistents a la caracterització

\*Nota: En el càlcul del % d'impropis de les següents fraccions han estat aplicats els factors correctors corresponents [null: 0.66, null: 0.54].



## Butlletí de caracterització de la FORM. ANY 2016

### Fotos



1. Lot



2. Identificació del Lot



3. Mostra



4.1 Malbaratament alimentari  
 FORM



4.2 Fracció vegetal assimilable  
 a FORM



4.3 FORM no inclosa als grups  
 4.1 i 4.2



5. Poda voluminosa (trobadada al  
 lot)



6. Poda voluminosa (trobadada a  
 la mostra)



7. Poda no voluminosa  
 (trobadada a la mostra)



8. Vidre



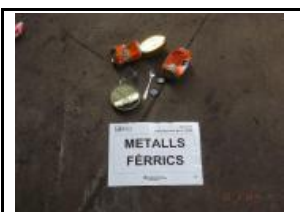
9. Paper i cartró



10. Plàstic, mixtos i film



11. Bosses de plàstic



12. Metall fèrric



13. Metall no fèrric



14. Tèxtil



15. Tèxtil-sanitari



16. Residus especials



17. Residus voluminosos  
 (trobadats al Lot)



18. Residus voluminosos  
 (trobadats a la mostra)



19.1 Malbaratament alimentari  
 Altres



19.2 Altres no inclosos en grup  
 19.1



20. Altres aspectes



21. Altres aspectes